

# МИ ПРОДАЕМО СТИЛЬ ЖИТТЯ



ДОМ 490М С ВЫХОДОМ К ВОДЕ В  
ПЛЮТАХ КОНЧА-ЗАСПА

**\$ 5 000 000**

**\$ 10 204 м<sup>2</sup>**

**Адреса:** Київська обл, Старообухівська  
траса, Плюты, Конча-Заспа, Обуховский р-  
н

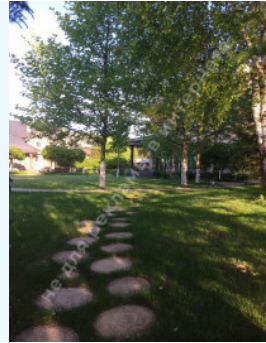
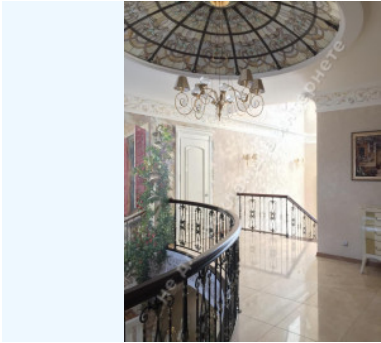
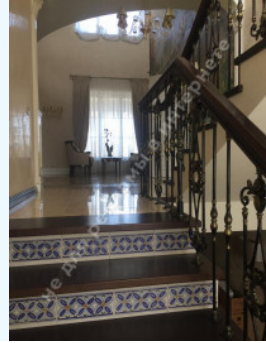
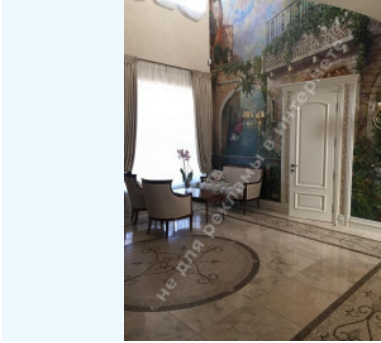
**Площа:** 490 м<sup>2</sup>

**Розмір ділянки:** 0.58 га

**ID:** 4-00253

# ФОТОГАЛЕРЕЯ









## ОПИС

**Розмір ділянки (га):** 0.58 га

**Статус:** в собственности

**Цільове призначення:** строительство и обслуживание жилого дома

**Площа будинку (м<sup>2</sup>):** 490.00 м<sup>2</sup>

**Поверховість:** 2+подвал

**Кількість спалень:** 4

**Комнати:** гостиная с камином, мастер спальня с ванной комнатой, туалетом и 2-мя гардеробными, кухня, 2 кабинета, 3 спальни с санузлами и гардеробными, 2 гардеробные, хозяйственная комната, комната отдыха персонала с отдельным входом, постирочная, серверная, гостевой с/у, винный погреб

**Стан будинку:** авторский дизайн, дом укомплектован мебелью и бытовой техникой

**Статус будинку:** введен в эксплуатацию

**Технічна оснащеність:** підогрів пола, автоматические ворота, вентиляція, відеонаблюдение, водоочистка, індивідуальное отопление, кондиціонування

**Будівлі на території:** гостевої дом с зоной SPA, дом охраны, домик для барбекю на берегу , хоз.постройки

**Благоустрій ділянки:** автополив, ландшафтний дизайн

**Газ:** єсть

**Вода:** артезианская скважина

**Каналізація:** канализационные насосы

**Електроенергія:** єсть

**Безпека:** індивідуальна охрана

**Тип місцевості:** зона коттеджной застройки

**Транспортна доступність:** зручна транспортная доступность по Старобуховской трассе

Земля: 0,46 собственность , акт на землю и 0,12 - договор аренды на 49 лет

Внутренняя отделка выполнена в стиле сдержанной классики. Мебель, бытовая техника и предметы интерьера от ведущих мировых производителей класса люкс.

Кухня фабрики Martini;

Мебель :Annibale Colombo, Salda, Cabiato, Vittorio Grifoni,Faber, Formichi ;

Освещение: Vaga;

Техника: Smeg та Miele;

В отделке дома были использованы - натуральный деревянный паркет европейских производителей, мраморная плитка.

Свайный глубокий фундамент, качественная гидроизоляция;

Фасад дома и дорожки по территории из клинкерной плитки европейского производства;

Крыша – сланец;

Гостевой дом со СПА-зоной (требует внутренней отделки).

Два котла Viessman, работают в каскадном режиме, автоматика SCHNEIDER (Шнайдер);

Система вентиляции и кондиционирования Daikin VRVIII;

Охранная система ДСО;

Вода - артезианская скважина 180 м., многоуровневые фильтры очистки воды;

Канализация - канализационные насосы;

Водосточные системы — высококачественная медь;

Системы полива газона, капельный полив;





# МІСЦЕЗНАХОДЖЕННЯ

Image not found or type unknown

