

# МЫ ПРОДАЕМ СТИЛЬ ЖИЗНИ



ДОМОВЛАДЕНИЕ В ГОСТОМЕЛЕ С  
ТРЕМЯ ОЗЕРАМИ НА ТЕРРИТОРИИ

**\$ 1 950 000**

**\$ 3 693 м<sup>2</sup>**

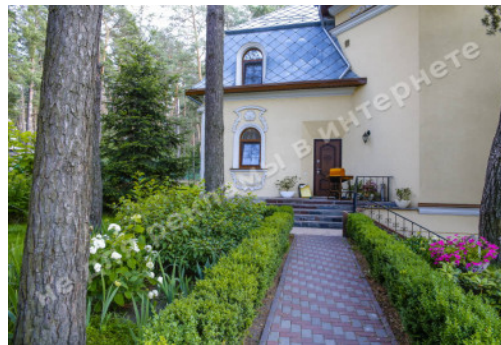
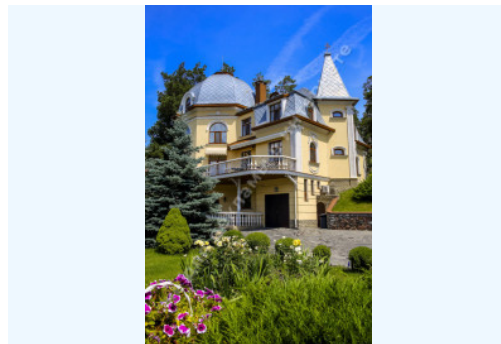
**Адрес:** Киевская обл, Киево-  
Святошинский район, Гостомель

**Площадь:** 528 м<sup>2</sup>

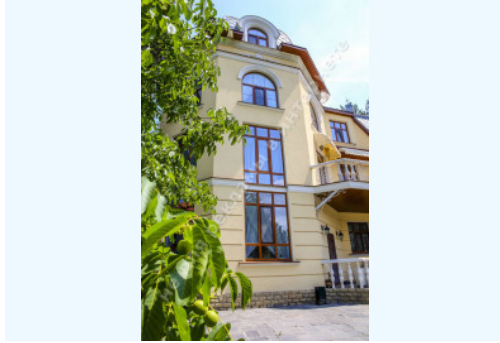
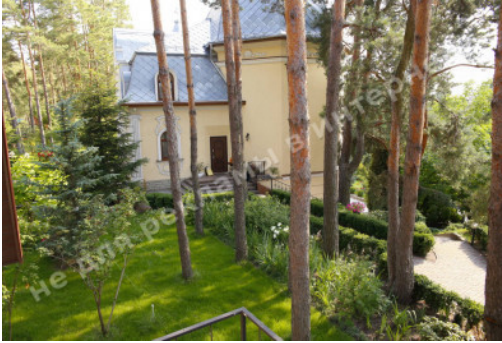
**Размер участка:** 1.00 га

**ID:** 4-00185

# ФОТОГАЛЕРЕЯ









## ОПИСАНИЕ

**Размер участка (га):** 1.00 га

**С выходом в:** смешанный

**С выходом на:** озеро

**Статус:** в собственности

**Целевое назначение:** строительство и обслуживание жилого дома

**Площадь дома (м<sup>2</sup>):** 528.00 м<sup>2</sup>

**Этажность:** 4

**Количество спален:** 5

**Состояние дома:** авторский дизайн, дом укомплектован мебелью и бытовой техникой

**Статус дома:** введен в эксплуатацию

**Техническая оснащённость:** видеонаблюдение

**Строения на территории:** гостевой дом

**Безопасность:** индивидуальная охрана

**Тип местности:** зона коттеджной застройки

### **Основной дом**

1й этаж - большая прихожая-гостиная с камином, кухня, отдельный санузел, кладовая, прачечная и мастерская.

2й этаж - кухня, столовая, 2 спальни, санузел.

3й этаж - просторная гостиная-салон, 2 спальни, детская и санузел.

4й этаж купол - большая детская-игровая комната и кабинет. Помимо этого, в доме есть потайная сейф-комната.

### **Гостевой дом 169,7м2**

1й этаж - просторная гостиная со столовой зоной, спальня и санузел;

2й этаж – две спальни и санузел.

При строительстве и отделке домов использованы современные, экологически чистые материалы, мебель и бытовая техника европейских производителей. Ремонт в домах завершен в 2015 году.

Сам участок рельефный, расположен каскадами с разными высотными уровнями, что придает ему особую живописность. Здесь растет большое количество взрослых лиственных и хвойных деревьев и кустарников, есть огород и хороший плодоносящий сад. По всей территории расположены беседки и места для отдыха и барбекю.

Три естественных зарыбленных озера, укрепленных и обложенных дубовыми сваями высотой 3-4 м с целью избежание подмывания берегов. На водоемах установлена система аэрации, оборудованы фонтаны, создана сбалансированная экосистема флоры и фауны.

Участок оборудован всей инфраструктурой, необходимой для ухода за ним и для комфортной жизни: по всей территории установлены автоматизированная система полива, гидророзетки, освещение, беспроводной интернет.

На территории есть дом с двумя гостевыми комнатами и комнатой для персонала, отдельно стоящее здание бани, несколько технических помещения для хранения инвентаря и техники, гараж на три автомобиля и птичник для разведения декоративных и других пород птиц.

### **Коммуникации:**

Электроэнергия - 2 линии электроснабжения и электрогенератор на 3000 ватт и UPS высокой мощности, который накапливает электроэнергию и стабилизирует ее в случае перепадов;

Газ - есть - основной источник отопления и для кухонных плит;

Твердотопливный котел - альтернативное отопление всех зданий;

По территории проложена теплотрасса, проходящая единой системой по всем зданиям домовладения;

Водоснабжение на участке осуществляется из трех взаимосвязанных между собой скважин.

### **Транспортная доступность:**

Домовладение располагается в Гостомеле в черте Киева, менее чем в 500 м от Гостомельского шоссе. До проспекта Победы Киева - 15 минут, до центра Киева - 20-30 минут и 10-минут езды до торгово-развлекательная инфраструктура Гостомеля, Бучи и Ирпеня и торговые центры «Лавина», «Новус», «Ашан», «Эпицентр». За такое же время можно доехать до Пущи-Водицы с ее спортивными, образовательными и рекреационными заведениями, включая французские и английские школы для детей.





# МЕСТОРАСПОЛОЖЕНИЕ

Image not found or type unknown

