

МЫ ПРОДАЕМ СТИЛЬ ЖИЗНИ



ДОМ КГ СТЕЙК ДАМБА 2-Й КМ С
ВЫХОДОМ НА Р.ДНЕПР

\$ 2 850 000

\$ 4 524 м²

Адрес: Киевская обл, Старообуховская
трасса, Дамба, Конча-Заспа, Обуховский р-
н

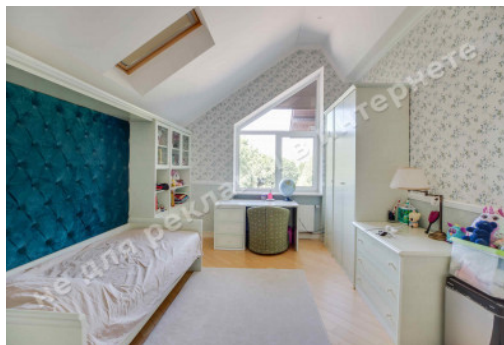
Площадь: 630 м²

Размер участка: 0.47 га

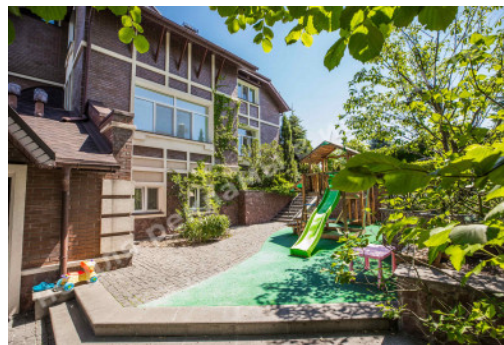
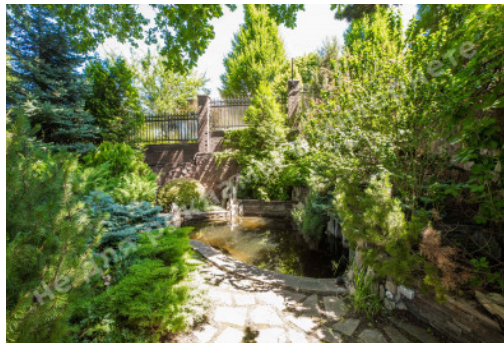
ID: 4-00387

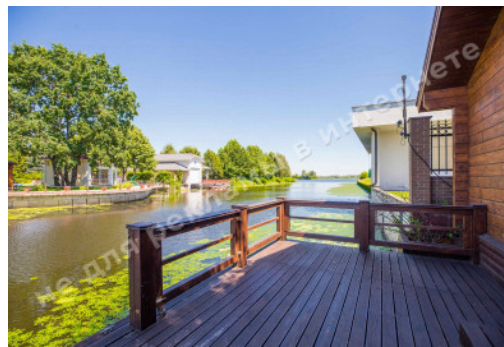
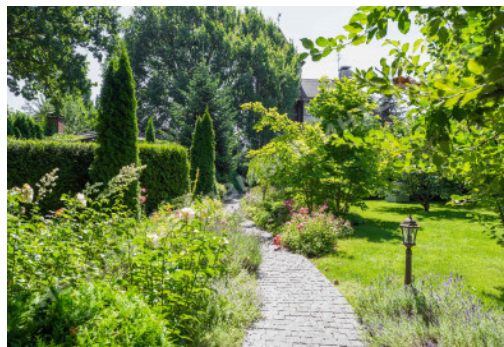
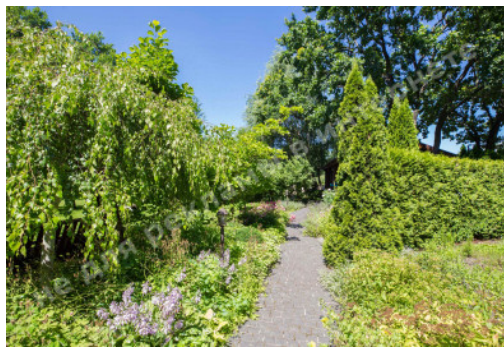
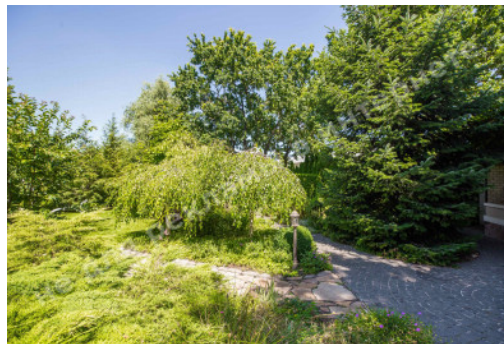
ФОТОГАЛЕРЕЯ

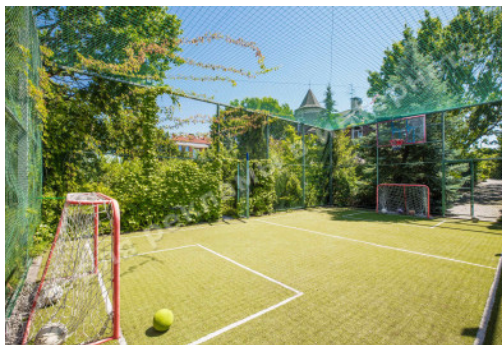
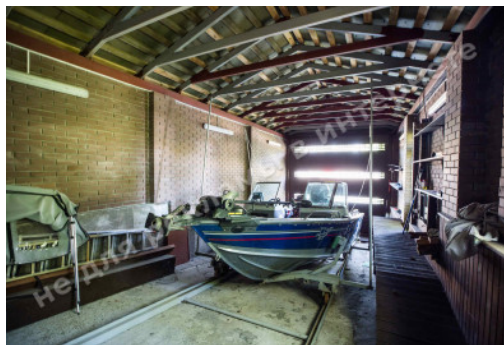
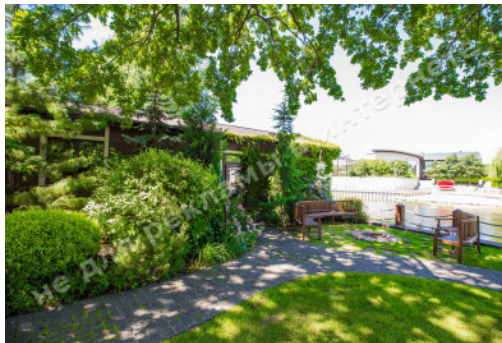
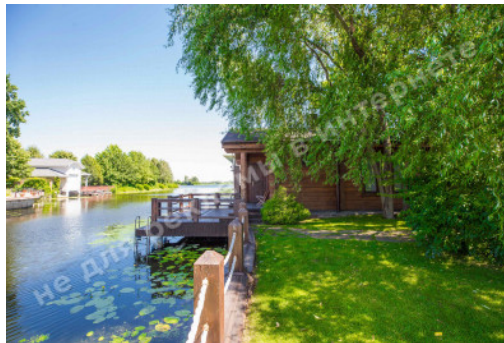


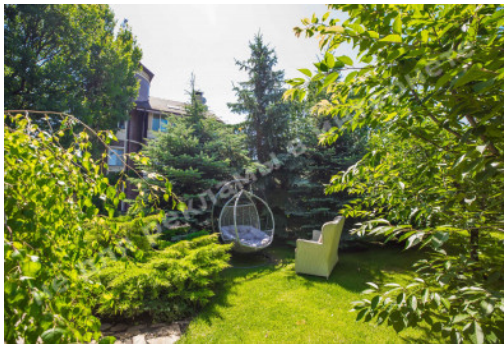














ОПИСАНИЕ

Размер участка (га): 0.47 га

С выходом на: Днепр

Статус: в собственности

Целевое назначение: строительство и обслуживание жилого дома

Ориентир: Дамба 2-й км

Площадь дома (м²): 630.00 м²

Этажность: 4 уровня

Количество спален: 4

1й этаж: гостиная, кухня, столовая с камином, гостевая комната, 1 с/у, спортзал, сауна, бассейн, технические помещения, котельная

2й этаж: 2 детские спальни, мастер спальня с с/у, гостевая спальня, игровая

3й этаж: кабинет, гардеробная

Состояние дома: авторский дизайн, дом укомплектован мебелью и бытовой техникой

Статус дома: введен в эксплуатацию

Техническая оснащённость: кондиционирование, подогрев пола

Строения на территории: навес на 2 автомобиля, причал, элинг, беседка с зоной барбекю, гостевой дом с зоной SPA, детская площадка, дом охраны

Благоустройство участка: ландшафтный дизайн, плодоносящий сад

Газ: есть

Вода: скважина

Канализация: септик

Электроэнергия: 25 кВт

Безопасность: охрана КГ

Тип местности: зона коттеджной застройки

Транспортная доступность: удобная транспортная доступность по Старообуховской трассе



МЕСТОРАСПОЛОЖЕНИЕ

Image not found or type unknown

