

МЫ ПРОДАЕМ СТИЛЬ ЖИЗНИ



ДОМ КГ ДНИПРОВА ХВЫЛЯ 883М С
ВЫХОДОМ НА ДНЕПР

\$ 7 000 000

\$ 7 928 м²

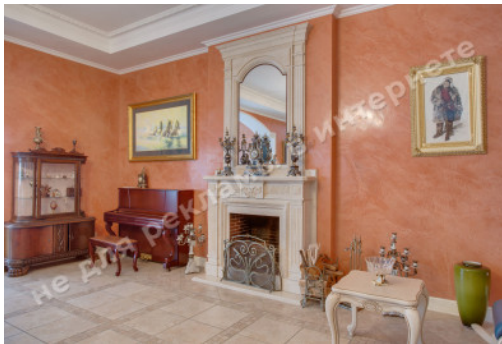
Адрес: Киевская обл, Старообуховская
трасса, Дамба, Конча-Заспа, Обуховский р-
н

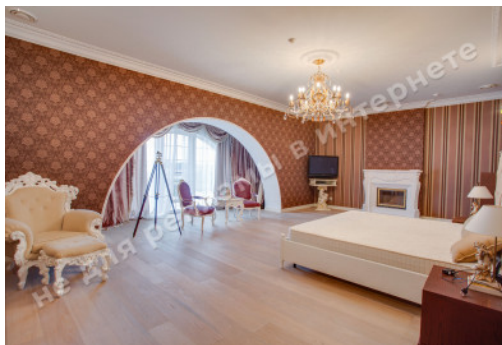
Площадь: 883 м²

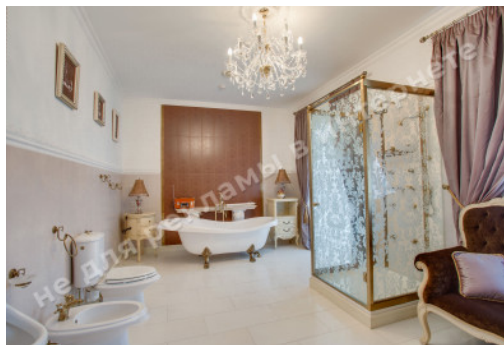
Размер участка: 1.00 га

ID: 4-00316

ФОТОГАЛЕРЕЯ













ОПИСАНИЕ

Размер участка (га): 1.00 га

С выходом на: Днепр

Статус: в собственности

Целевое назначение: строительство и обслуживание жилого дома

Ориентир: Дамба 7-й км

Площадь дома (м²): 883.00 м²

Этажность: 2

Количество спален: 8

Комнаты: гостиная, столовая, библиотека, холл, каминный зал, 10 с/у, комната отдыха, игровая, бассейн, SPA зона

Состояние дома: авторский дизайн, дом укомплектован мебелью и бытовой техникой

Статус дома: введен в эксплуатацию

Техническая оснащённость: видеонаблюдение, кондиционирование, подогрев пола

Строения на территории: площадка для парковки гостевых авто, спортивная площадка, баня, бассейн, вольер для собак, гараж на 4 автомобиля, дом охраны

Благоустройство участка: выход на фарватер Днепра, ландшафтный дизайн, пляж, причал

Газ: есть

Вода: централизованная

Канализация: централизованная

Электроэнергия: есть

Безопасность: охрана КГ, сигнализация

Тип местности: зона коттеджной застройки

Транспортная доступность: удобная транспортная доступность по Старообуховской трассе



МЕСТОРАСПОЛОЖЕНИЕ

Image not found or type unknown

