

МЫ ПРОДАЕМ СТИЛЬ ЖИЗНИ



ДОМ КГ ДНИПРОВА ХВЫЛЯ 450М С
ВЫХОДОМ НА ДНЕПР

\$ 800 000

\$ 1 778 м²

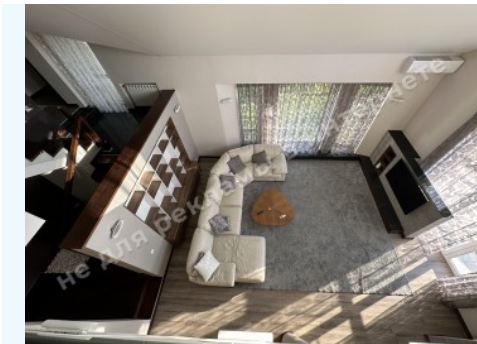
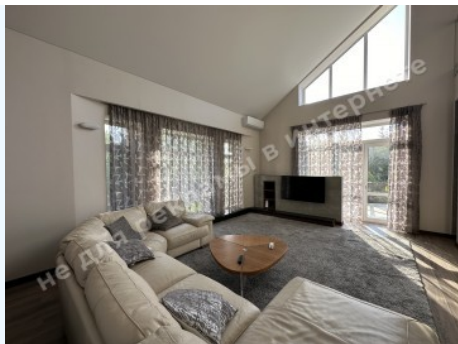
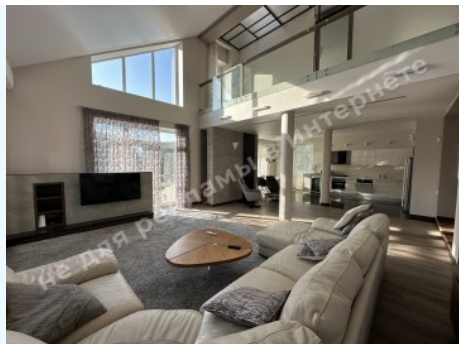
Адрес: Киевская обл, Старообуховская
трасса, Дамба, Конча-Заспа, Обуховский р-
н

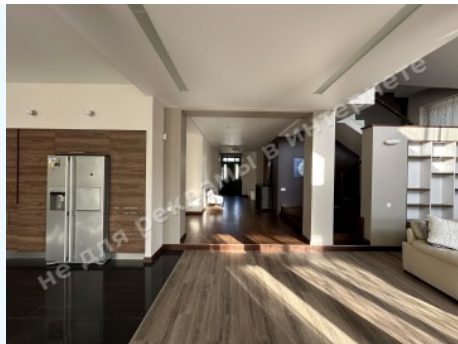
Площадь: 450 м²

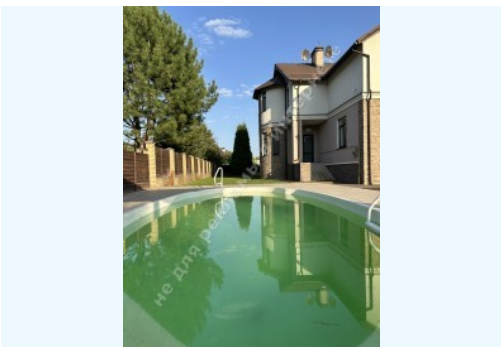
Размер участка: 0.25 га

ID: 4-00311

ФОТОГАЛЕРЕЯ









ОПИСАНИЕ

Размер участка (га): 0.25 га

С выходом на: Днепр

Статус: в собственности

Целевое назначение: строительство и обслуживание жилого дома

Ориентир: Дамба 7-й км

Площадь дома (м²): 450.00 м²

Этажность: 2

Количество спален: 4

1й этаж: гостиная с камином, зоной столовой и выходом на террасу, кухня, кабинет, 1 с/у, SPA зона, топочная, гараж на 2 автомобиля

2й этаж: 2 спальни, мастер спальня с гардеробом и с/у, спальня с гардеробной и санузлом, 1 с/у, кладовая

Состояние дома: авторский дизайн, дом укомплектован мебелью и бытовой техникой

Статус дома: введен в эксплуатацию

Техническая оснащённость: кондиционирование, подогрев пола

Строения на территории: беседка с зоной барбекю, детская площадка, бассейн, беседка с выходом на воду

Благоустройство участка: ландшафтный дизайн, набережная

Газ: есть

Вода: скважина

Канализация: септик

Электроэнергия: есть

Безопасность: охрана КГ

Тип местности: зона коттеджной застройки

Транспортная доступность: удобная транспортная доступность по Старообуховской трассе



МЕСТОРАСПОЛОЖЕНИЕ

