

# МЫ ПРОДАЕМ СТИЛЬ ЖИЗНИ



ДОМ 800М С ВЫХОДОМ НА  
Р.СТУГНУ ТАЦЕНКИ

**\$ 850 000**

**\$ 1 063 м<sup>2</sup>**

**Адрес:** Киевская обл, Старообуховская  
трасса, Таценки, Конча-Заспа, Обуховский  
р-н

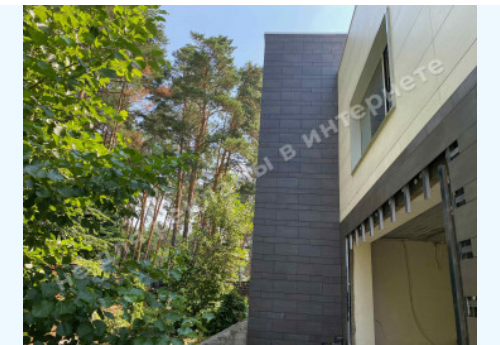
**Площадь:** 800 м<sup>2</sup>

**Размер участка:** 0.12 га

**ID:** 4-00467

# ФОТОГАЛЕРЕЯ





## ОПИСАНИЕ

**Размер участка (га):** 0.12 га

**С выходом на:** Стугну

**Статус:** в собственности

**Целевое назначение:** строительство и обслуживание жилого дома

**Площадь дома (м<sup>2</sup>):** 800.00 м<sup>2</sup>

**Этажность:** 3 уровня

**Количество спален:** 6

**Комнаты:** гостиная с зоной столовой и кухни, 6 спален, 7 с/у

**Цокольный этаж:** бильярдная, спортзал, комната охраны, подсобные помещения, постирочная, бойлерная, гараж на 4 автомобиля

**Состояние дома:** под отделку

**Статус дома:** введен в эксплуатацию

**Техническая оснащённость:** автономное отопление

**Благоустройство участка:** пляж

**Вода:** 2 скважины

**Канализация:** выгребная яма

**Электроэнергия:** 55 кВт

**Безопасность:** охрана КГ

**Тип местности:** зона коттеджной застройки, коттеджный городок

**Транспортная доступность:** удобная транспортная доступность по Старообуховской трассе

Дом построен из газоблоков 375мм (Аерок)

Фасад вентилируемый (керамогранит)

Утеплитель каменная вата 120 мм (плотность 35)

Фундамент монолитный (армированный)

Крыша плоская (эксплуатируемая)

Пирог крыши состоит из утеплителя высокой плотности 110, залита стяжка с разуклонкой, гидроизоляция ТПО мембрана

Окна Reupaers алюминий- энергосберегающие, газонаполненные, обклеены пленкой.

Состояние внутри дома - под отделку.

По дому разведены - вода, канализация, электрика, интернет, ТВ, магистрали под кондиционеры.

При строительстве использовались материалы высокого качества

Прямой выход на судоходный путь по руслу Днепра в г.Украинка. Выведены коммуникации на берег реки для бани



# МЕСТОРАСПОЛОЖЕНИЕ

Image not found or type unknown

