

# МЫ ПРОДАЕМ СТИЛЬ ЖИЗНИ



ДОМ 660М ДАМБА 2-Й КМ С  
ВЫХОДОМ НА ДНЕПР

**\$ 2 500 000**

**\$ 3 788 м<sup>2</sup>**

**Адрес:** Киевская обл, Старообуховская  
трасса, Дамба, Конча-Заспа, Обуховский р-  
н

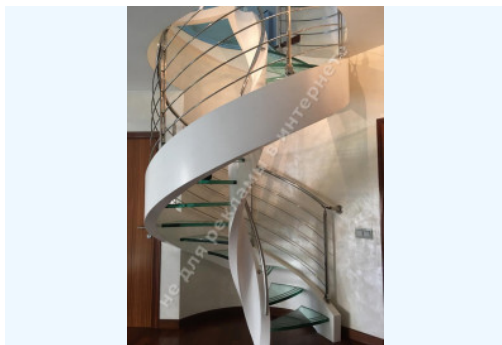
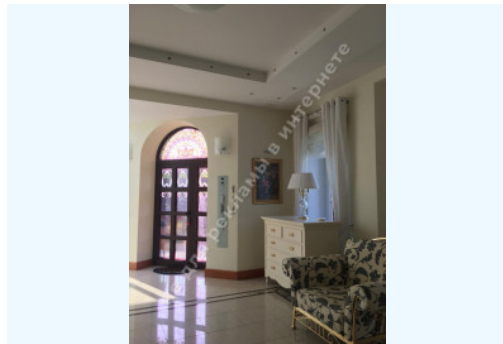
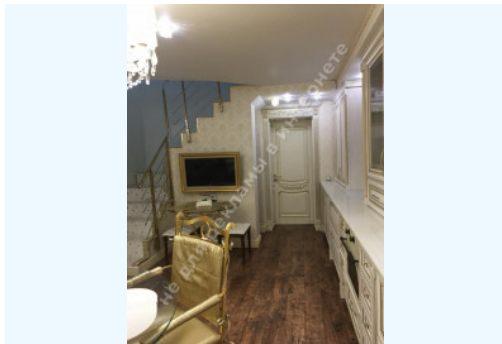
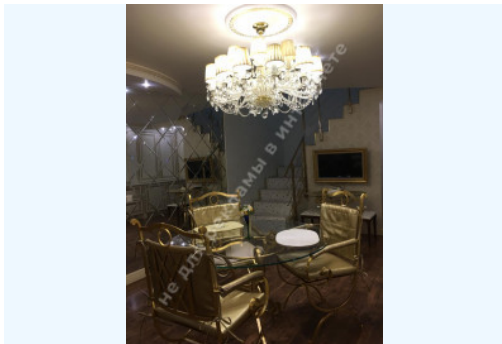
**Площадь:** 660 м<sup>2</sup>

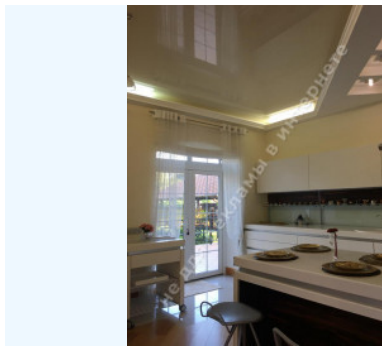
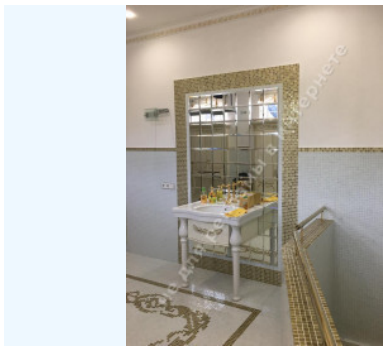
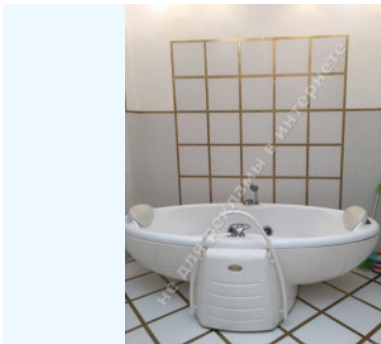
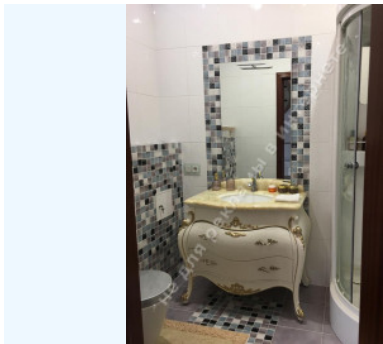
**Размер участка:** 0.35 га

**ID:** 4-00383

# ФОТОГАЛЕРЕЯ













## ОПИСАНИЕ

**Размер участка (га):** 0.35 га

**С выходом на:** Днепр

**Статус:** в собственности

**Целевое назначение:** строительство и обслуживание жилого дома

**Ориентир:** Дамба 2-й км

**Площадь дома (м<sup>2</sup>):** 660.00 м<sup>2</sup>

**Этажность:** 4 уровня

**Количество спален:** 4

**1й этаж:** гостиная, кухня с зоной столовой, гостевая спальня, 1 с/у

**2й этаж:** 3 спальни с санузлами и гардеробными

**Цокольный этаж:** кухня, кабинет, 1 с/у

**Состояние дома:** укомплектован мебелью и техникой

**Статус дома:** введен в эксплуатацию

**Техническая оснащённость:** кондиционирование

**Строения на территории:** BBQ зона, гараж, площадка для парковки гостевых авто, хоз.постройки

**Благоустройство участка:** ландшафтный дизайн

**Газ:** есть

**Вода:** есть

**Канализация:** есть

**Электроэнергия:** есть

**Безопасность:** охрана КГ

**Тип местности:** зона коттеджной застройки

**Транспортная доступность:** удобная транспортная доступность по Старообуховской трассе



# МЕСТОРАСПОЛОЖЕНИЕ



Image not found or type unknown

