

# МЫ ПРОДАЕМ СТИЛЬ ЖИЗНИ



ДОМ, 520 КВ.М., КГ "КОНЧА  
ОЗЕРНАЯ", ОБУХОВСКИЙ РАЙОН

**\$ 2 000 000**

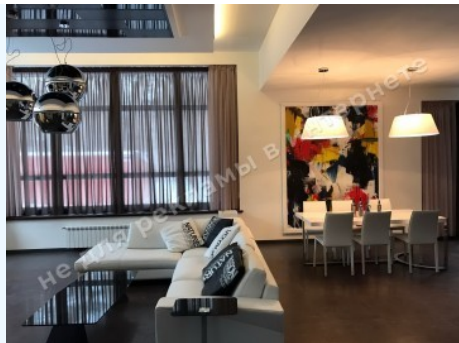
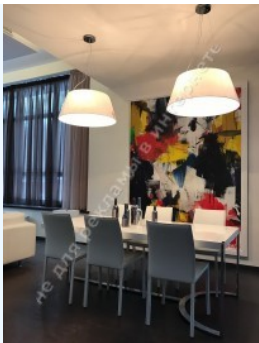
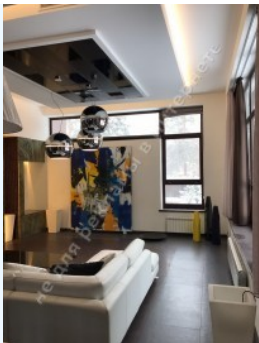
**\$ 3 846 м<sup>2</sup>**

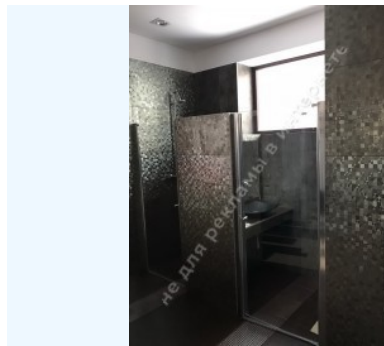
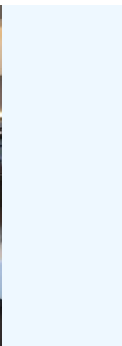
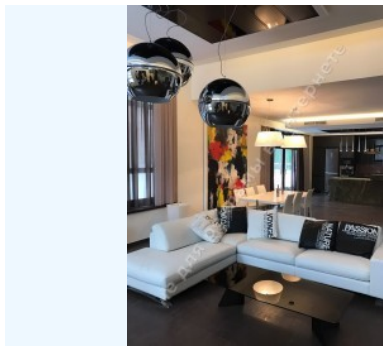
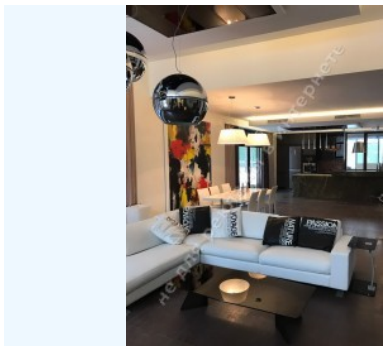
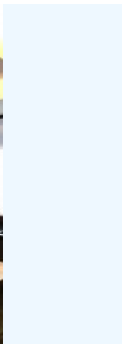
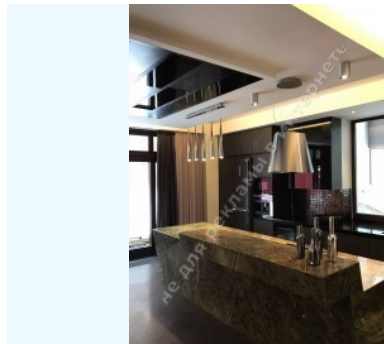
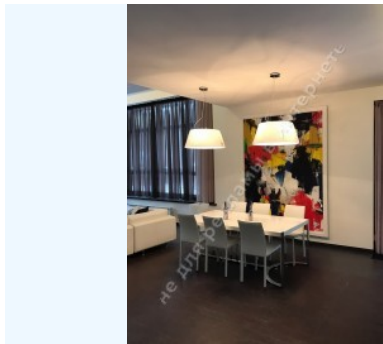
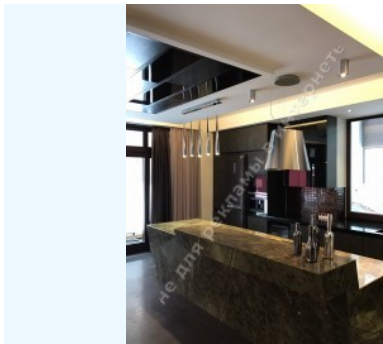
**Адрес:** Киевская обл, Старообуховская  
трасса, Конча Озерная (писательский),  
Конча-Заспа

**Площадь:** 520 м<sup>2</sup>

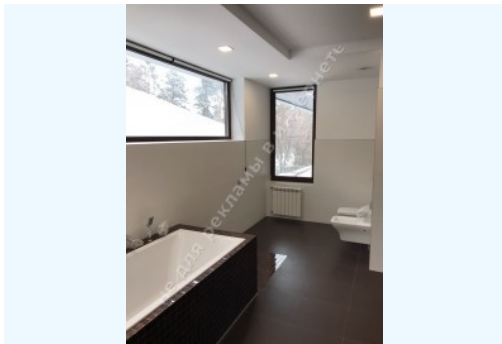
**ID:** 4-00113

# ФОТОГАЛЕРЕЯ









## ОПИСАНИЕ

**С выходом в:** смешанный

**Статус:** госакт на право собственности

**Площадь дома (м<sup>2</sup>):** 520.00 м<sup>2</sup>

**Этажность:** 3 уровня

**Количество спален:** 6

**1й этаж:** гостиная, кухня, столовая с выходом на террасу , кабинет, 1 с/у, SPA зона, терраса, бытовая комната

**2й этаж:** 4 спальни, 4 с/у, 4 гардеробные

**Цокольный этаж:** бильярдная, кладовая, блок для персонала (спальня, рабочая кухня, с/у, прачечная), котельная

**Состояние дома:** ремонт в современном стиле

**Статус дома:** введен в эксплуатацию

**Материал стен:** кирпич, пеноблоки

**Газ:** есть

**Вода:** скважина

**Канализация:** септик

**Электроэнергия:** есть

**Отопление котел:** газовый

**Безопасность:** охрана КГ

**Тип местности:** зона коттеджной застройки

**Транспортная доступность:** удобная транспортная доступность по Старообуховской трассе

В доме есть подвал с бильярдной, котельней, погребом, служебными помещениями, санузлом. Территория 40 соток - из них, 12 в собственности на основании Госакта, 28 соток - аренда леса.



# МЕСТОРАСПОЛОЖЕНИЕ



Image not found or type unknown

