

# МЫ ПРОДАЕМ СТИЛЬ ЖИЗНИ



ДОМ 490М С ВЫХОДОМ К ВОДЕ В  
ПЛЮТАХ КОНЧА-ЗАСПА

**\$ 3 500 000**

**\$ 7 143 м<sup>2</sup>**

**Адрес:** Киевская обл, Старообуховская  
трасса, Плюты, Конча-Заспа, Обуховский р-  
н

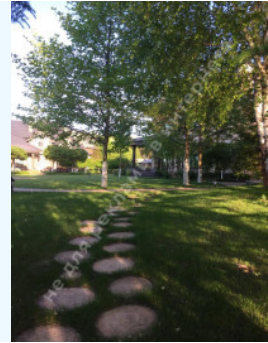
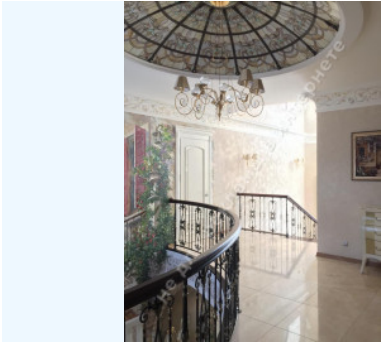
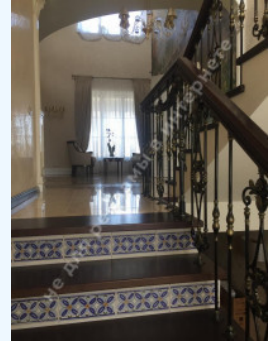
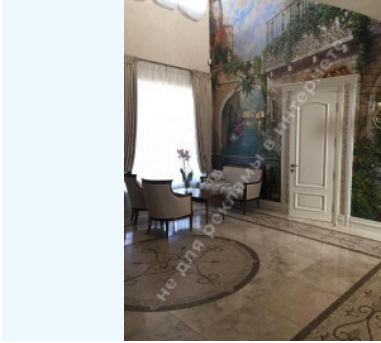
**Площадь:** 490 м<sup>2</sup>

**Размер участка:** 0.58 га

**ID:** 4-00253

# ФОТОГАЛЕРЕЯ







## ОПИСАНИЕ

**Размер участка (га):** 0.58 га

**Статус:** в собственности

**Целевое назначение:** строительство и обслуживание жилого дома

**Площадь дома (м<sup>2</sup>):** 490.00 м<sup>2</sup>

**Этажность:** 2+подвал

**Количество спален:** 4

**Комнаты:** мастер спальня с ванной комнатой, туалетом и 2-мя гардеробными, гостиная с камином, кухня, 2 кабинета, 3 спальни с санузлами и гардеробными, 2 гардеробные, хозяйственная комната, комната отдыха персонала с отдельным входом, постирочная, серверная, гостевой с/у, винный погреб

**Состояние дома:** авторский дизайн, дом укомплектован мебелью и бытовой техникой

**Статус дома:** введен в эксплуатацию

**Техническая оснащённость:** индивидуальное отопление, кондиционирование, подогрев пола, автоматические ворота, вентиляция, видеонаблюдение, водоочистка

**Строения на территории:** гостевой дом с зоной SPA, дом охраны, домик для барбекю на берегу , хоз.постройки

**Благоустройство участка:** автополив, ландшафтный дизайн

**Газ:** есть

**Вода:** артезианская скважина

**Канализация:** канализационные насосы

**Электроэнергия:** есть

**Безопасность:** индивидуальная охрана

**Тип местности:** зона коттеджной застройки

**Транспортная доступность:** удобная транспортная доступность по Старообуховской трассе

Земля: 0,46 собственность , акт на землю и 0,12 - договор аренды на 49 лет

Внутренняя отделка выполнена в стиле сдержанной классики. Мебель, бытовая техника и предметы интерьера от ведущих мировых производителей класса люкс.

Кухня фабрики Martini;

Мебель :Annibale Colombo, Salda, Cabiato, Vittorio Grifoni,Faber, Formichi ;

Освещение: Vaga;

Техника: Smeg та Miele;

В отделке дома были использованы - натуральный деревянный паркет европейских производителей, мраморная плитка.

Свайный глубокий фундамент, качественная гидроизоляция;

Фасад дома и дорожки по территории из клинкерной плитки европейского производства;

Крыша – сланец;

Гостевой дом со СПА-зоной (требует внутренней отделки).

Два котла Viessman, работают в каскадном режиме, автоматика SCHNEIDER (Шнайдер);

Система вентиляции и кондиционирования Daikin VRVIII;

Охранная система ДСО;

Вода - артезианская скважина 180 м., многоуровневые фильтры очистки воды;

Канализация - канализационные насосы;

Водосточные системы — высококачественная медь;

Системы полива газона, капельный полив;



# МЕСТОРАСПОЛОЖЕНИЕ

Image not found or type unknown

