

# МЫ ПРОДАЕМ СТИЛЬ ЖИЗНИ



ДОМ 680М КГ "ДНИПРОВА ХВЫЛЯ"  
С ВЫХОДОМ НА ДНЕПР

**\$ 2 500 000**

**\$ 7 022 м<sup>2</sup>**

**Адрес:** Киевская обл, Старообуховская  
трасса, Дамба, Конча-Заспа, Обуховский р-  
н

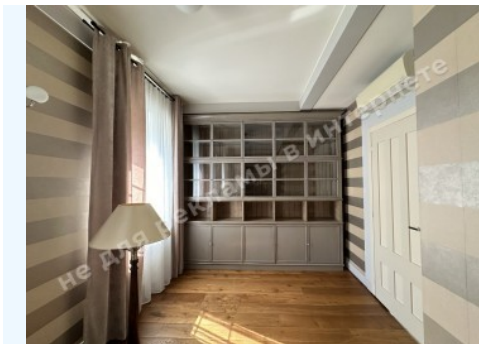
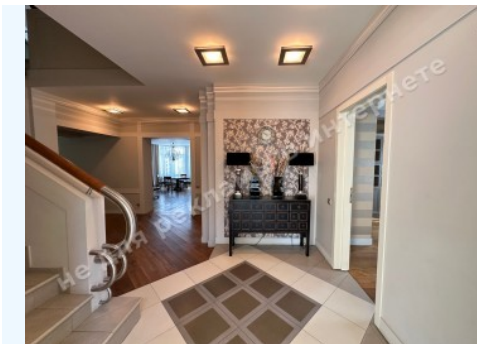
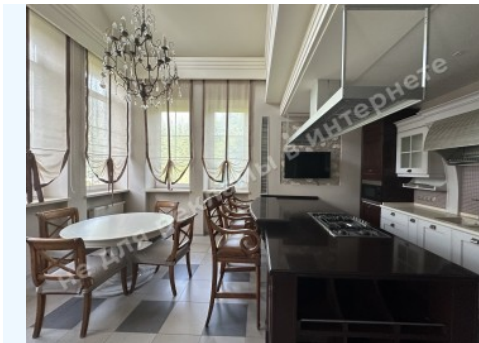
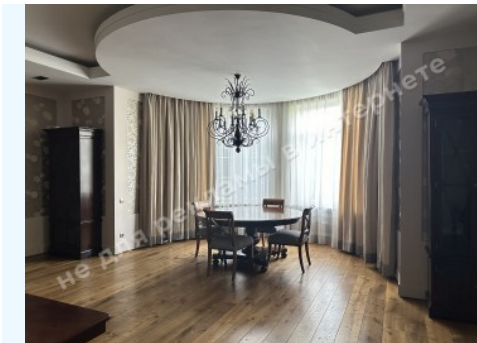
**Площадь:** 356 м<sup>2</sup>

**Размер участка:** 0.40 га

**ID:** 4-00131

# ФОТОГАЛЕРЕЯ











## ОПИСАНИЕ

**Размер участка (га):** 0.40 га

**С выходом на:** Днепр

**Статус:** в собственности

**Целевое назначение:** строительство и обслуживание жилого дома

**Ориентир:** Дамба 7-й км

**Площадь дома (м<sup>2</sup>):** 356.00 м<sup>2</sup>

**Этажность:** 2

**Количество спален:** 3

**1й этаж:** кухня с зоной столовой, каминный зал, кабинет, спортзал, SPA зона, бассейн, терраса

**2й этаж:** 3 спальни, 2 гардеробные, 3 с/у

**Состояние дома:** авторский дизайн, дом укомплектован мебелью и бытовой техникой

**Статус дома:** введен в эксплуатацию

**Строения на территории:** баня, гостевой дом, дом охраны

**Благоустройство участка:** ландшафтный дизайн, берегоукрепление, выход на фарватер Днепра

**Безопасность:** охрана КГ

**Тип местности:** зона коттеджной застройки

**Транспортная доступность:** удобная транспортная доступность по Старообуховской трассе

Мебель и бытовая техника от известных производителей США, Италия, техника Gaggenau, Miele.  
Заканчиваются отделочные работы в бассейне.

Баня из дикого сруба на берегу 60м<sup>2</sup>.





# МЕСТОРАСПОЛОЖЕНИЕ

Image not found or type unknown

