

# МЫ ПРОДАЕМ СТИЛЬ ЖИЗНИ



ДОМ 1079М ДАМБА НАЧАЛО С  
ВЫХОДОМ НА ДНЕПР

**\$ 5 300 000**

**\$ 4 912 м<sup>2</sup>**

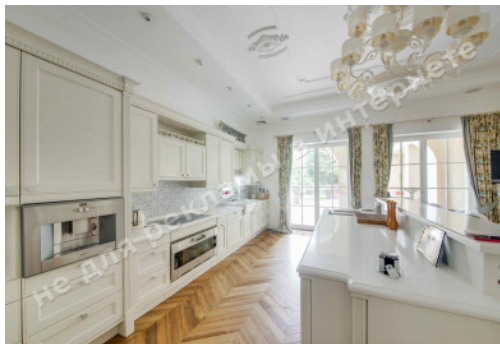
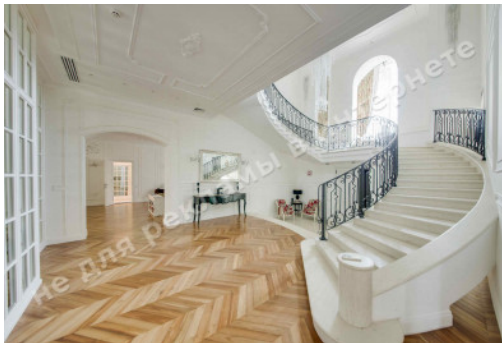
**Адрес:** Киевская обл, Старообуховская  
трасса, Дамба, Конча-Заспа, Обуховский р-  
н

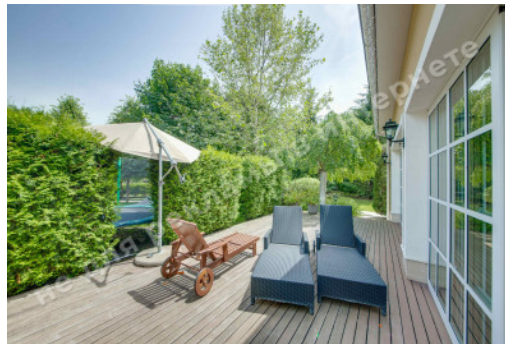
**Площадь:** 1 079 м<sup>2</sup>

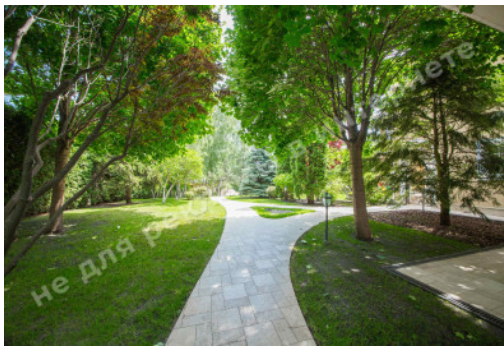
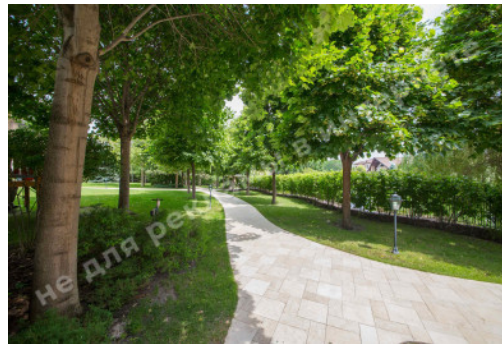
**Размер участка:** 0.50 га

**ID:** 4-00223

# ФОТОГАЛЕРЕЯ







## ОПИСАНИЕ

**Размер участка (га):** 0.50 га

**С выходом на:** Днепр

**Статус:** в собственности

**Целевое назначение:** строительство и обслуживание жилого дома

**Площадь дома (м<sup>2</sup>):** 1 079.00 м<sup>2</sup>

**Этажность:** 4

**Количество спален:** 5

**1й этаж:** гостиная с выходом на террасу, кухня, столовая, зимний сад, 2 с/у, 2 гардеробные, тренажерный зал, бассейн, сауна, подсобные помещения, кладовая, гараж, топочная

**2й этаж:** 5 спален, 2 гардеробные, 3 с/у, антресоль

**Мансардный этаж:** кинозал

**Цокольный этаж:** технические помещения

**Состояние дома:** авторский дизайн, дом укомплектован мебелью и бытовой техникой

**Статус дома:** введен в эксплуатацию

**Строения на территории:** беседка, гараж на 3 автомобиля, гостевой дом, причал

**Благоустройство участка:** ландшафтный дизайн

**Газ:** есть

**Вода:** централизованная

**Канализация:** централизованная

**Электроэнергия:** есть

**Безопасность:** охрана КГ

**Тип местности:** зона коттеджной застройки

**Транспортная доступность:** удобная транспортная доступность по Старообуховской трассе



# МЕСТОРАСПОЛОЖЕНИЕ

Image not found or type unknown

