

# МЫ ПРОДАЕМ СТИЛЬ ЖИЗНИ



ДОМ КГ ДНИПРОВА ХВЫЛЯ 578М С  
ВЫХОДОМ НА ДНЕПР

**\$ 8 000**

**\$ 14 м<sup>2</sup>**

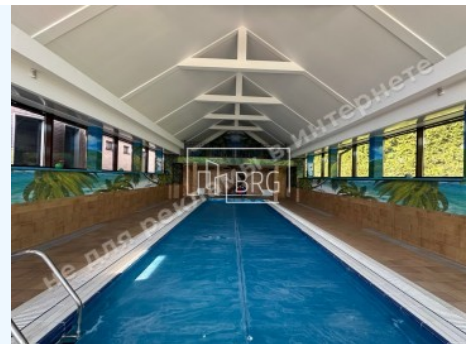
**Адрес:** Киевская обл, Старообуховская  
трасса, Дамба, Конча-Заспа, Обуховский р-  
н

**Площадь:** 587 м<sup>2</sup>

**Размер участка:** 0.50 га

**ID:** 4-00200

# ФОТОГАЛЕРЕЯ











## ОПИСАНИЕ

**Размер участка (га):** 0.50 га

**С выходом на:** Днепр

**Статус:** в собственности

**Целевое назначение:** строительство и обслуживание жилого дома

**Ориентир:** Дамба 7-й км

**Площадь дома (м<sup>2</sup>):** 587.00 м<sup>2</sup>

**Этажность:** 2

**Количество спален:** 3

**Комнаты:** гостиная с камином, кухня с зоной столовой, кабинет, 3 спальни с санузлами и гардеробными, сауна, бассейн, котельная, гараж на 2 автомобиля

**Состояние дома:** авторский дизайн, дом укомплектован мебелью и бытовой техникой

**Материал стен:** кирпич

**Материал крыши:** металлочерепица

**Строения на территории:** навес на 5 автомобилей, дом для персонала, причал

**Благоустройство участка:** автополив, освещение, ландшафтный дизайн, плодоносящий сад

**Газ:** есть

**Вода:** скважина

**Канализация:** септик

**Электроэнергия:** есть

**Безопасность:** охрана КГ

**Тип местности:** коттеджный городок

**Транспортная доступность:** удобная транспортная доступность по Старообуховской трассе

Под строительство и обслуживание жилого дома 0,30 га, ОСГ - 0,20 га



## МЕСТОРАСПОЛОЖЕНИЕ

Image not found or type unknown

