

# МЫ ПРОДАЕМ СТИЛЬ ЖИЗНИ



ДОМ 1100М БОЛЬШАЯ ДАМБА  
СВОЙ ПРИЧАЛ И ВЫХОД НА ДНЕПР

**\$ 25 000**

**\$ 23 м<sup>2</sup>**

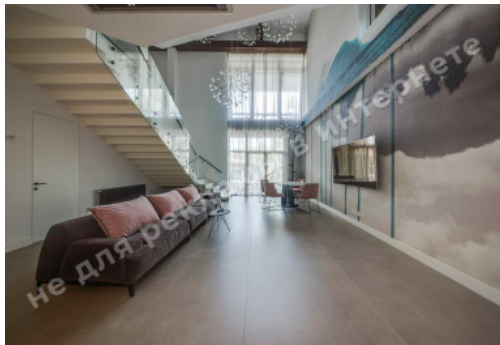
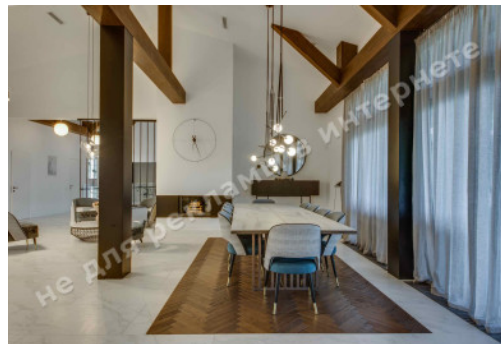
**Адрес:** Киевская обл, Старообуховская  
трасса, Дамба, Конча-Заспа, Обуховский р-  
н

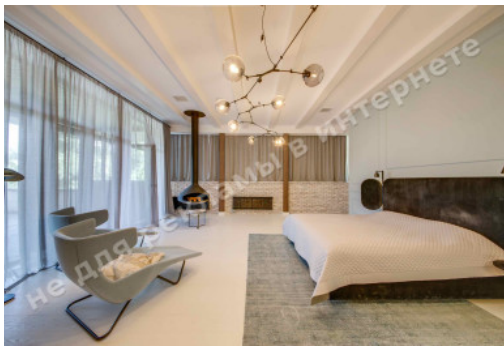
**Площадь:** 1 100 м<sup>2</sup>

**Размер участка:** 0.25 га

**ID:** 4-00194

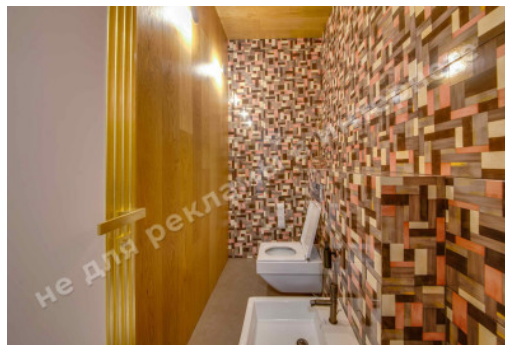
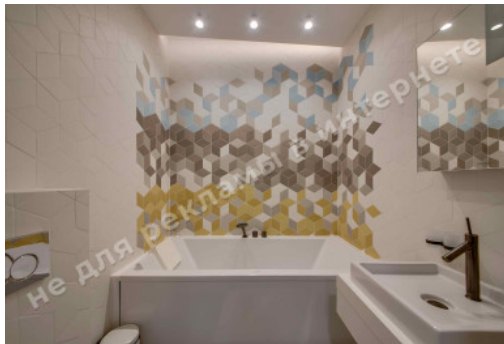
# ФОТОГАЛЕРЕЯ

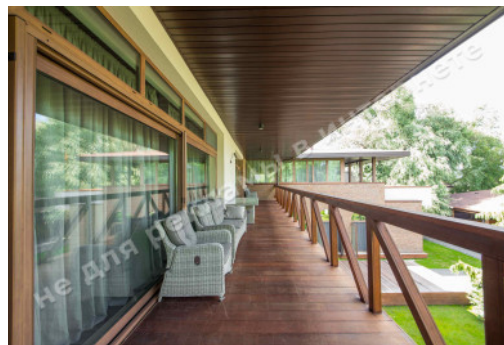
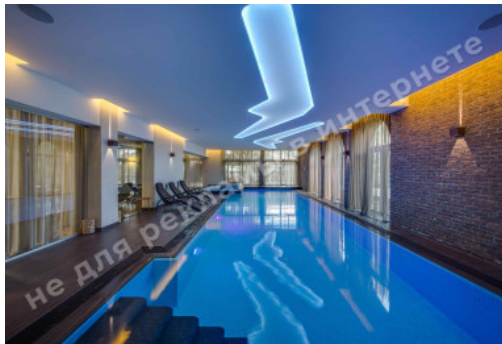






















## ОПИСАНИЕ

**Размер участка (га):** 0.25 га

**С выходом на:** Днепр

**Статус:** в собственности

**Целевое назначение:** строительство и обслуживание жилого дома

**Площадь дома (м<sup>2</sup>):** 1 100.00 м<sup>2</sup>

**Этажность:** 2

**Количество спален:** 5

**1й этаж:** кухня, 4 спальни с гардеробными и с/у, с/у с джакузи, спортзал, бассейн, римская баня, блок для проживания персонала

**2й этаж:** гостиная, кухня, столовая, мастер спальня с гардеробом и с/у, кабинет, кинозал

**Состояние дома:** авторский дизайн, дом укомплектован мебелью и бытовой техникой

**Техническая оснащённость:** кондиционирование, подогрев пола, система «Умный дом»

**Строения на территории:** дом для персонала, дом охраны

**Благоустройство участка:** ландшафтный дизайн, причал

**Газ:** есть

**Вода:** 2 скважины

**Канализация:** есть

**Электроэнергия:** есть

**Безопасность:** охрана КГ

**Тип местности:** зона коттеджной застройки

**Транспортная доступность:** удобная транспортная доступность по Старообуховской трассе

40 метров береговой линии. Есть возможность увеличения участка

Система «уютный дом», система «теплый пол», централизованная система кондиционирования на базе «DAIKIN» VRV-III, кондиционеры работают на фреоне R410A, который является безвредным для озонового слоя окружающей среды





# МЕСТОРАСПОЛОЖЕНИЕ

Image not found or type unknown

