

# МЫ ПРОДАЕМ СТИЛЬ ЖИЗНИ



ДОМ 1000М В СОСНОВОМ ЛЕСУ С  
ВЫХОДОМ К ОЗЕРУ ХУТОР МРЫГИ

**\$ 2 500 000**

**\$ 2 500 м<sup>2</sup>**

**Адрес:** Киев, Голосеевский

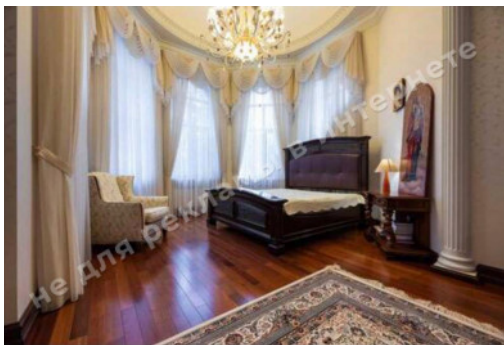
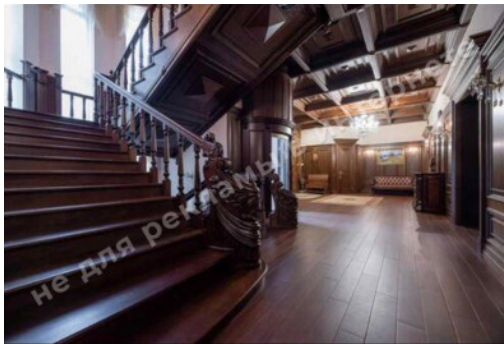
**Площадь:** 1 000 м<sup>2</sup>

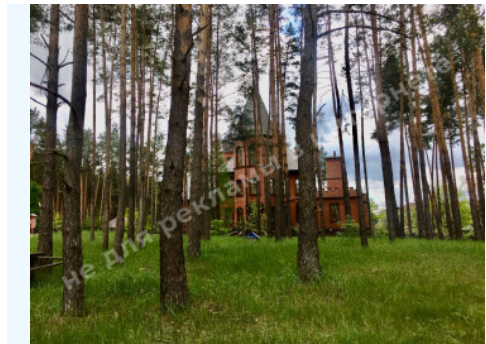
**Размер участка:** 0.30 га

**ID:** 1-00475

# ФОТОГАЛЕРЕЯ







## ОПИСАНИЕ

**Размер участка (га):** 0.30 га

**С выходом в:** хвойный

**С выходом на:** озеро

**Статус:** в собственности

**Целевое назначение:** строительство и обслуживание жилого дома

**Площадь дома (м<sup>2</sup>):** 1 000.00 м<sup>2</sup>

**Этажность:** 3 этажа+цоколь

**Количество спален:** 6

**1й этаж:** гостиная с камином, кухня с зоной столовой, мастер спальня с гардеробом и с/у, спальня, гараж на 2 автомобиля

**2й этаж:** кабинет, 2 спальни со своим с/у

**3й этаж:** 2 спальни, 1 с/у

**Цокольный этаж:** 1 с/у, гардеробная, кинозал, подсобные помещения, постирочная

**Состояние дома:** авторский дизайн, дом укомплектован мебелью и бытовой техникой

**Статус дома:** введен в эксплуатацию

**Техническая оснащённость:** подогрев пола

**Строения на территории:** дом охраны, терраса

**Благоустройство участка:** ландшафтный дизайн, плодоносящий сад

**Газ:** есть

**Вода:** есть

**Канализация:** есть

**Электроэнергия:** есть

**Отопление котел:** твердотопливный колет

**Альтернативные источники энергии:** электродкотел

**Безопасность:** охрана КГ

**Тип местности:** зона коттеджной застройки, коттеджный городок

**Транспортная доступность:** удобная транспортная доступность по Старообуховской трассе

**Есть возможность увеличения участка до 0,60 га или до 0,85 га**



# МЕСТОРАСПОЛОЖЕНИЕ



Image not found or type unknown

