

# МЫ ПРОДАЕМ СТИЛЬ ЖИЗНИ



КВАРТИРА 110М ПОДОЛЬСКИЙ Р-Н

**\$ 1 500**

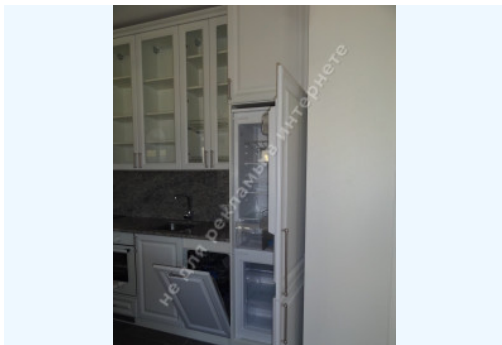
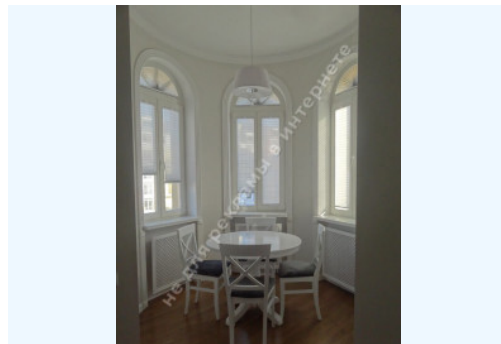
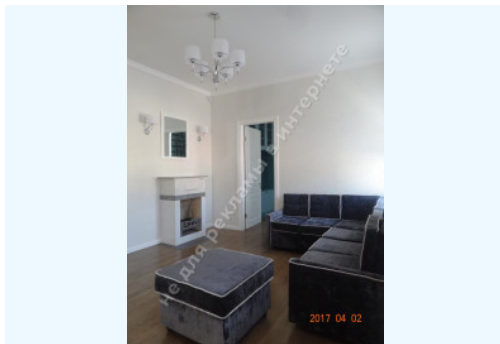
**\$ 14 м<sup>2</sup>**

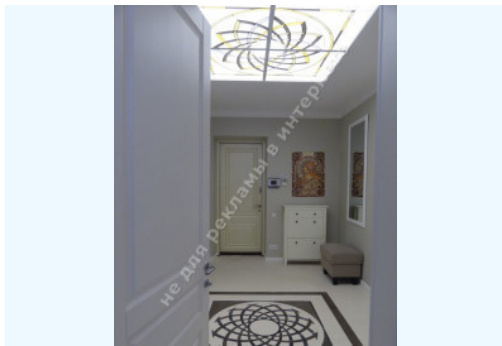
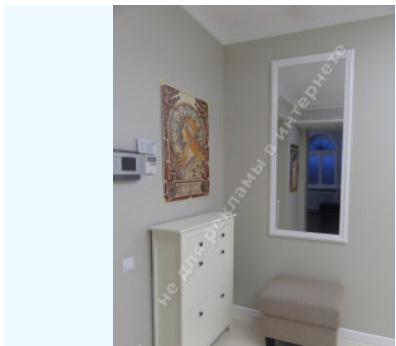
**Адрес:** г. Киев, Подольский р-н,  
ул.Кожемяцкая, 20

**Общая площадь:** 110.00 м<sup>2</sup>

**ID:** 1-00151

# ФОТОГАЛЕРЕЯ





## ОПИСАНИЕ

**Метро:** Контрактовая площадь

**Тип здания:** клубный дом

**Этажность дома:** 4

**Этаж:** 4

**К-во комнат:** 4

**Комнаты:** гостиная совмещена с кухней и зоной столовой, гостинная с камином, кабинет, детская комната

**Санузел:** санузел с ванной и душевой кабиной

**Состояние квартиры:** квартира укомплектована мебелью и техникой

**Техническая оснащённость квартиры:** видео-домофон, интернет, кондиционеры, сигнализация

**Паркинг:** 2 паркоместа

**Двор:** закрытая территория, система контроля доступа к территории

**Рядом:** историческая и деловая часть центра города

Все материалы, использованные при ремонте натуральные и высококачественные: полы в коридоре и ванной комнате натуральный мрамор, гостиная и кабинет дубовый паркет, спальня и гостевая (детская) - ясеневый паркет (под натуральным лаком). двери, окна, подоконники - натуральное дерево (ясень). гипсовая лепнина (карнизы и арочные обрамления). встроенная мебель в каждой комнате. кухня выполнена в классическом стиле, столешницы и стеновые панели из высококачественного индийского (серо-голубого) гранита. полностью укомплектована бытовой, гидромассажная ванна совмещенная с душевой стойкой с функцией душа шарко, верхней лейкой, стирально-сушильная машина большой вместительности, консольные унитаз и писсуар, гигиенический душ.Спутниковое телевидение и интернет в каждой комнате, система пожарной и охранной сигнализации, домофон, центральный кондиционер. двор закрытый, въезд на улицу контролируется автоматическим шлагбаумами, на всех домах система видеонаблюдения, за каждой квартирой закреплено 2 паркоместа.В шаговой доступности все исторические и гастрономические объекты Киева, Андреевский спуск, Пейзажная аллея, Михайловский и Софиевские соборы, Майдан Независимости, фуникулер, набережная, житний рынок, семья ресторанов Димы Борисова (на параллельной улице), уникальный вариант камерности проживания в культурном и историческом центре города.

На данный момент все комнаты меблированы( в детской кушетка и письменный стол, в кабинете раскладывающийся диван и письменный стол).



# МЕСТОРАСПОЛОЖЕНИЕ

Image not found or type unknown

