

МИ ПРОДАЕМО СТИЛЬ ЖИТТЯ



ОСОБНЯК 1200М 2КМ ДАМБИ С
ВЫХОДОМ НА Р.КОЗИНКУ

\$ 10 000 000

\$ 8 333 м²

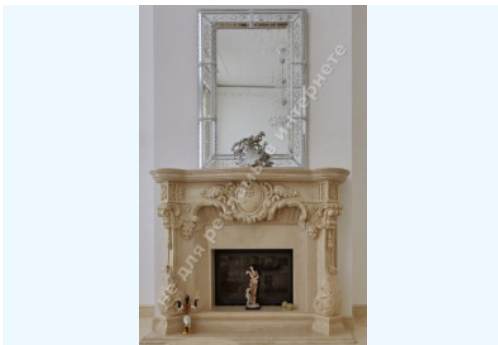
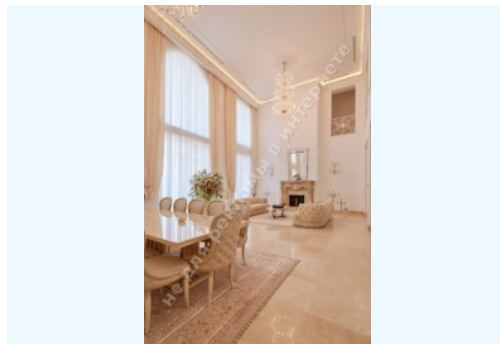
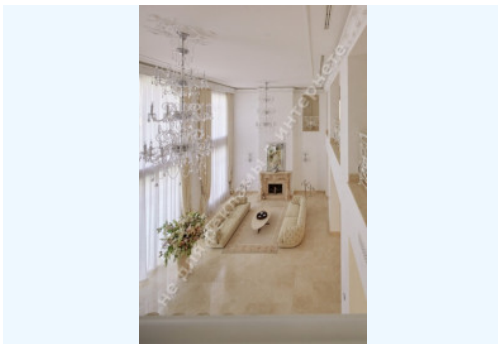
Адреса: Київська обл, Старобухівська
траса, Дамба, Конча-Заспа, Обуховский р-
н

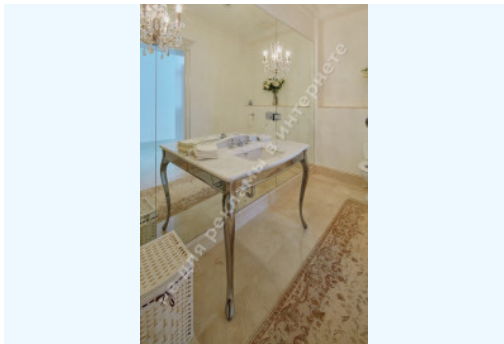
Площа: 1 200 м²

Розмір ділянки: 1.20 га

ID: 4-00249

ФОТОГАЛЕРЕЯ

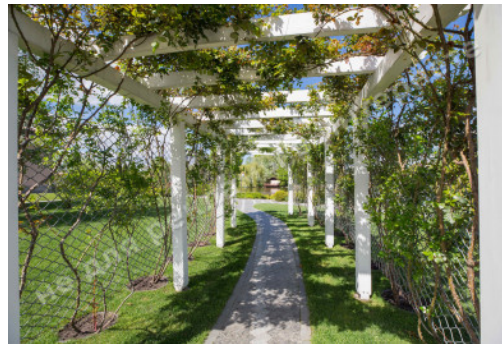




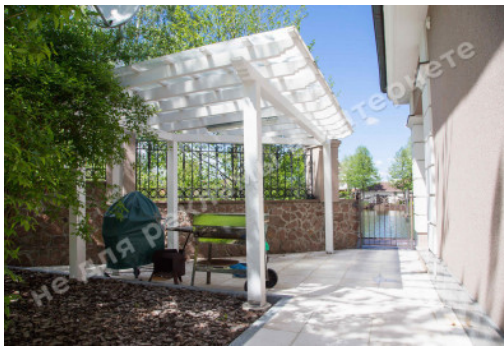












ОПИС

Розмір ділянки (га): 1.20 га

З виходом на: Козинку

Статус: в собственности

Цільове призначення: строительство и обслуживание жилого дома

Орієнтир: Дамба 2-й км

Площа будинку (м²): 1 200.00 м²

Поверховість: 3

Кількість спалень: 4

1й поверх: гостиная со вторым светом, кухня, столовая, кабинет, 1 с/у, гардеробная, бильярдная, SPA зона, включающая хамам, джакузи, душевую, с/у

2й поверх: 4 спальни с гардеробными и с/у

Цокольный поверх: кинозал, тренажерный зал, косметологический кабинет, подсобные помещения, комната для хранения изделий из меха, 2 винных погреба, постирочная

Стан будинку: авторский дизайн, дом укомплектован мебелью и бытовой техникой

Статус будинку: введен в эксплуатацию

Технічна оснащеність: индивидуальное отопление, кондиционирование, система «Умный дом»

Матеріал стін: красный полнотелый кирпич

Матеріал даху: керамочерепица

Утеплення стін: финское пеностекло

Будівлі на території: бассейн, гостевой дом, дом охраны и персонала, отдельный хозблок, 5 гаражей, теплица

Благоустрій ділянки: ландшафтный дизайн

Газ: есть

Вода: есть

Каналізація: есть

Електроенергія: есть

Безпека: індивідуальна охорона

Тип місцевості: зона коттеджної застройки

Транспортна доступність: зручна транспортна доступність по Старобуховській трасі

Дизайнерський ремонт. Дом повністю укомплектован мебелю. Спальни, м'яка мебел, серванти – лакшери бренду «VISIONER». Кухня «Luciano Zonta». Санузлы – плитка «Piemme VALENTINO, VENIS, мебел колекції «OASIS»; сантехніка DEVON & DEVON.

Ландшафтний дизайн. Дом для прийому гостей – 118 м², відкритий басейн з зоною відпочинку, теплиці з регульованим мікрокліматом, підігрівом і поливом RENAU.

Додаткові споруди – 500 м²: апартаменти для персоналу, 5 гаражів, приміщення для охорони, хоз.блок.

Вихід на р.Козинка з набережної.



МІСЦЕЗНАХОДЖЕННЯ

Image not found or type unknown

