

МИ ПРОДАЕМО СТИЛЬ ЖИТТЯ



ДОВОЛДЕНИЕ В ГОСТОМЕЛЕ С
ТРЕМЯ ОЗЕРАМИ НА ТЕРРИТОРИИ

\$ 1 950 000

\$ 3 693 м²

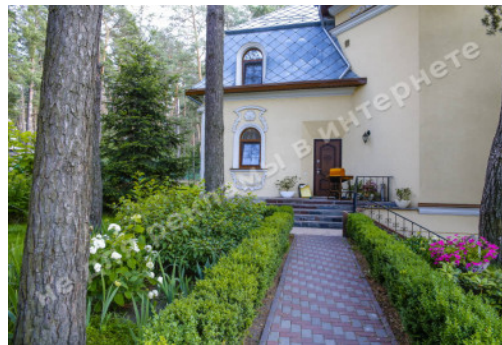
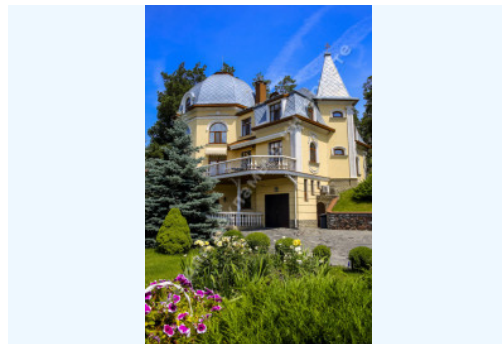
Адреса: Київська обл, Києво-
Святошинський район, Гостомель

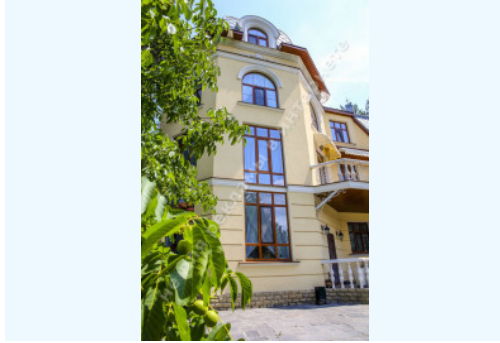
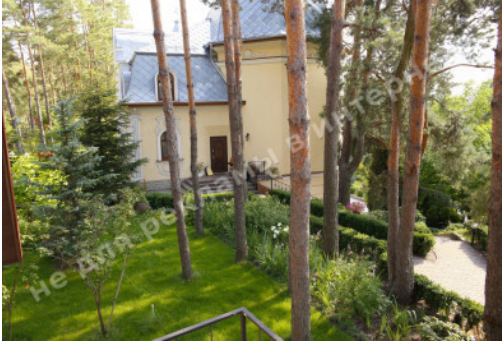
Площа: 528 м²

Розмір ділянки: 1.00 га

ID: 4-00185

ФОТОГАЛЕРЕЯ







ОПИС

Розмір ділянки (га): 1.00 га

З виходом у: смешанный

З виходом на: озеро

Статус: в собственности

Цільове призначення: строительство и обслуживание жилого дома

Площа будинку (м²): 528.00 м²

Поверховість: 4

Кількість спалень: 5

Стан будинку: авторский дизайн, дом укомплектован мебелью и бытовой техникой

Статус будинку: введен в эксплуатацию

Технічна оснащеність: видеонаблюдение

Будівлі на території: гостевой дом

Безпека: индивидуальная охрана

Тип місцевості: зона коттеджной застройки

Основной дом

1й этаж - большая прихожая-гостиная с камином, кухня, отдельный санузел, кладовая, прачечная и мастерская.

2й этаж - кухня, столовая, 2 спальни, санузел.

3й этаж - просторная гостиная-салон, 2 спальни, детская и санузел.

4й этаж купол - большая детская-игровая комната и кабинет. Помимо этого, в доме есть потайная сейф-комната.

Гостевой дом 169,7м2

1й этаж - просторная гостиная со столовой зоной, спальня и санузел;

2й этаж – две спальни и санузел.

При строительстве и отделке домов использованы современные, экологически чистые материалы, мебель и бытовая техника европейских производителей. Ремонт в домах завершен в 2015 году.

Сам участок рельефный, расположен каскадами с разными высотными уровнями, что придает ему особую живописность. Здесь растет большое количество взрослых лиственных и хвойных деревьев и кустарников, есть огород и хороший плодоносящий сад. По всей территории расположены беседки и места для отдыха и барбекю.

Три естественных зарыбленных озера, укрепленных и обложенных дубовыми сваями высотой 3-4 м с целью избежание подмывания берегов. На водоемах установлена система аэрации, оборудованы фонтаны, создана сбалансированная экосистема флоры и фауны.

Участок оборудован всей инфраструктурой, необходимой для ухода за ним и для комфортной жизни: по всей территории установлены автоматизированная система полива, гидророзетки, освещение, беспроводной интернет.

На территории есть дом с двумя гостевыми комнатами и комнатой для персонала, отдельно стоящее здание бани, несколько технических помещения для хранения инвентаря и техники, гараж на три автомобиля и птичник для разведения декоративных и других пород птиц.

Коммуникации:

Электроэнергия - 2 линии электроснабжения и электрогенератор на 3000 ватт и UPS высокой мощности, который накапливает электроэнергию и стабилизирует ее в случае перепадов;

Газ - есть - основной источник отопления и для кухонных плит;

Твердотопливный котел - альтернативное отопление всех зданий;

По территории проложена теплотрасса, проходящая единой системой по всем зданиям домовладения;

Водоснабжение на участке осуществляется из трех взаимосвязанных между собой скважин.

Транспортная доступность:

Домовладение располагается в Гостомеле в черте Киева, менее чем в 500 м от Гостомельского шоссе. До проспекта Победы Киева - 15 минут, до центра Киева - 20-30 минут и 10-минут езды до торгово-развлекательная инфраструктура Гостомеля, Бучи и Ирпеня и торговые центры «Лавина», «Новус», «Ашан», «Эпицентр». За такое же время можно доехать до Пущи-Водицы с ее спортивными, образовательными и рекреационными заведениями, включая французские и английские школы для детей.



МІСЦЕЗНАХОДЖЕННЯ

Image not found or type unknown

