

# МИ ПРОДАЄМО СТИЛЬ ЖИТТЯ



ДОМ КГ ДНИПРОВА ХВІЛЯ 450М С  
ВЫХОДОМ НА ДНЕПР

**\$ 800 000**

**\$ 1 778 м<sup>2</sup>**

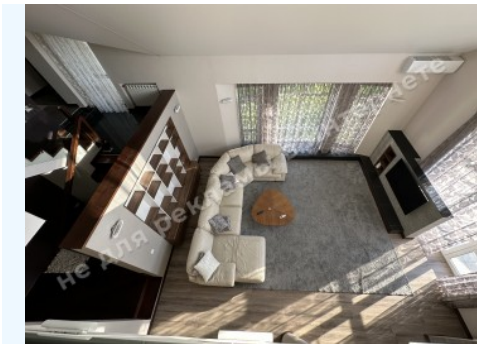
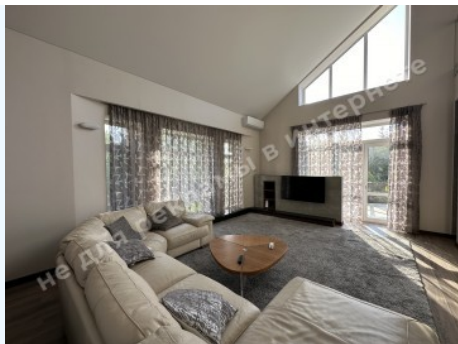
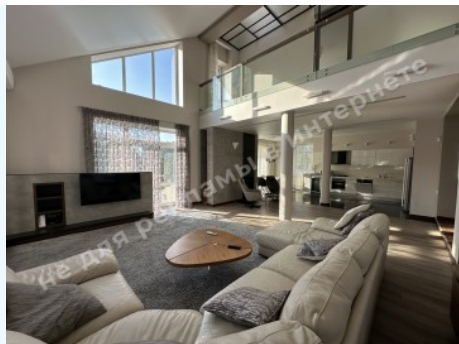
**Адреса:** Київська обл, Старообухівська  
траса, Дамба, Конча-Заспа, Обуховский р-  
н

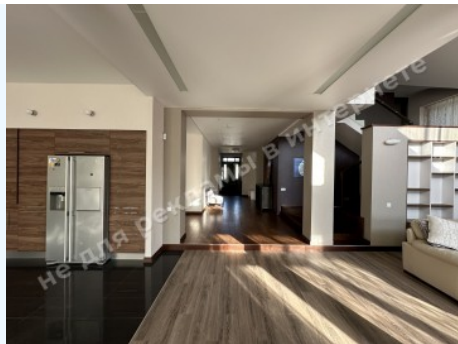
**Площа:** 450 м<sup>2</sup>

**Розмір ділянки:** 0.25 га

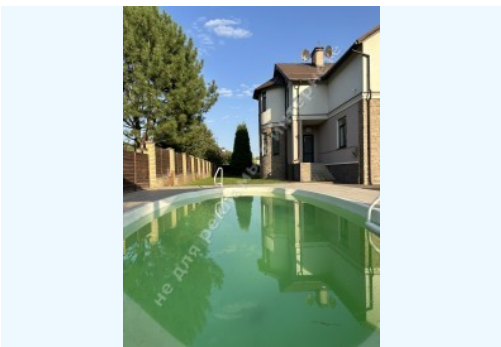
**ID:** 4-00311

# ФОТОГАЛЕРЕЯ













## ОПИС

**Розмір ділянки (га):** 0.25 га

**З виходом на:** Днепр

**Статус:** в собственикості

**Цільове призначення:** строительство и обслуживание жилого дома

**Орієнтир:** Дамба 7-й км

**Площа будинку (м<sup>2</sup>):** 450.00 м<sup>2</sup>

**Поверховість:** 2

**Кількість спалень:** 4

**1й поверх:** гостиная с камином, зоной столовой и выходом на террасу, кухня, кабинет, 1 с/у, SPA зона, гараж на 2 автомобиля, топочная

**2й поверх:** 2 спальни, мастер спальня с гардеробом и с/у, спальня с гардеробной и санузлом, 1 с/у, кладовая

**Стан будинку:** авторский дизайн, дом укомплектован мебелью и бытовой техникой

**Статус будинку:** введений в експлуатацію

**Технічна оснащеність:** кондиціонування, підігрів пола

**Будівлі на території:** басейн, бесідка з виходом на воду, бесідка з зоною барбекю, дитяча площадка

**Благоустрій ділянки:** ландшафтний дизайн, набережна

**Газ:** єсть

**Вода:** скважина

**Каналізація:** септик

**Електроенергія:** єсть

**Безпека:** охорона КГ

**Тип місцевості:** зона коттеджної застройки

**Транспортна доступність:** зручна транспортна доступність по Старобуховській трасі



# МІСЦЕЗНАХОДЖЕННЯ



