

WE SELL A LIFESTYLE



HOUSE IN GOSTOMEL WITH THREE
LAKES IN THE TERRITORY

\$ 1 950 000

\$ 3 693 m²

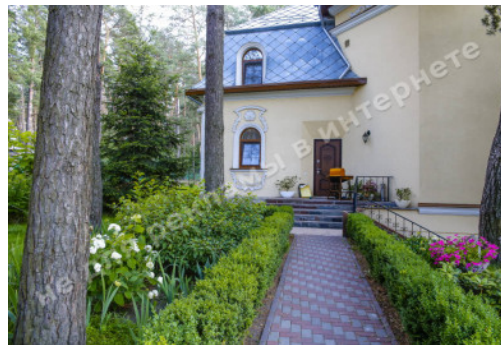
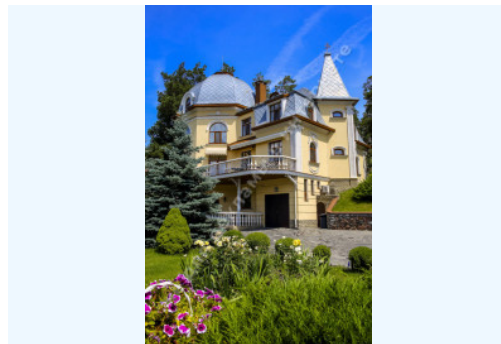
Address: Kiev region, Kievo-Svyatoshinskiy
district, Gostomel

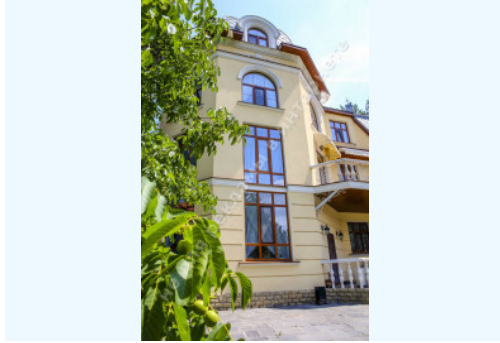
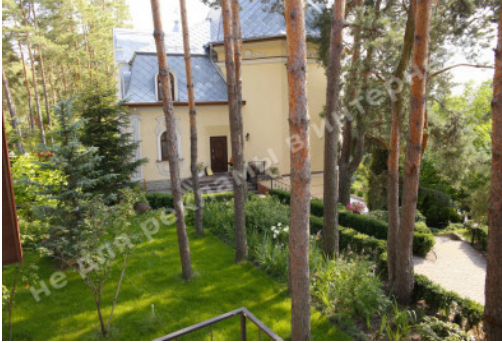
Area: 528 m²

Plot size: 1.00 ha

ID: 4-00185

PHOTO GALLERY







DESCRIPTION

Plot size (ha): 1.00 ha

Exit to: mixed forest

Exit to: lake

Status: in property

Special purpose: construction and maintenance

House area (m²): 528.00 m²

Number of floors: 4

Number of bedrooms: 5

House condition: Equipped with furniture and appliances

House status: brought into operation

Technical equipment: Video monitoring

Buildings: guest house

Safety: individual security

Type of locality: Cottage City zone

Основной дом

1й этаж - большая прихожая-гостиная с камином, кухня, отдельный санузел, кладовая, прачечная и мастерская.

2й этаж - кухня, столовая, 2 спальни, санузел.

3й этаж - просторная гостиная-салон, 2 спальни, детская и санузел.

4й этаж купол - большая детская-игровая комната и кабинет. Помимо этого, в доме есть потайная сейф-комната.

Гостевой дом 169,7м2

1й этаж - просторная гостиная со столовой зоной, спальня и санузел;

2й этаж – две спальни и санузел.

При строительстве и отделке домов использованы современные, экологически чистые материалы, мебель и бытовая техника европейских производителей. Ремонт в домах завершен в 2015 году.

Сам участок рельефный, расположен каскадами с разными высотными уровнями, что придает ему особую живописность. Здесь растет большое количество взрослых лиственных и хвойных деревьев и кустарников, есть огород и хороший плодоносящий сад. По всей территории расположены беседки и места для отдыха и барбекю.

Три естественных зарыбленных озера, укрепленных и обложенных дубовыми сваями высотой 3-4 м с целью избежание подмывания берегов. На водоемах установлена система аэрации, оборудованы фонтаны, создана сбалансированная экосистема флоры и фауны.

Участок оборудован всей инфраструктурой, необходимой для ухода за ним и для комфортной жизни: по всей территории установлены автоматизированная система полива, гидророзетки, освещение, беспроводной интернет.

На территории есть дом с двумя гостевыми комнатами и комнатой для персонала, отдельно стоящее здание бани, несколько технических помещения для хранения инвентаря и техники, гараж на три автомобиля и птичник для разведения декоративных и других пород птиц.

Коммуникации:

Электроэнергия - 2 линии электроснабжения и электрогенератор на 3000 ватт и UPS высокой мощности, который накапливает электроэнергию и стабилизирует ее в случае перепадов;

Газ - есть - основной источник отопления и для кухонных плит;

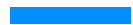
Твердотопливный котел - альтернативное отопление всех зданий;

По территории проложена теплотрасса, проходящая единой системой по всем зданиям домовладения;

Водоснабжение на участке осуществляется из трех взаимосвязанных между собой скважин.

Транспортная доступность:

Домовладение располагается в Гостомеле в черте Киева, менее чем в 500 м от Гостомельского шоссе. До проспекта Победы Киева - 15 минут, до центра Киева - 20-30 минут и 10-минут езды до торгово-развлекательная инфраструктура Гостомеля, Бучи и Ирпеня и торговые центры «Лавина», «Новус», «Ашан», «Эпицентр». За такое же время можно доехать до Пущи-Водицы с ее спортивными, образовательными и рекреационными заведениями, включая французские и английские школы для детей.



LOCATION

Image not found or type unknown

