

# WE SELL A LIFESTYLE



HOUSE WITH ACCESS TO THE  
CHANNEL OF THE DNIEPER RIVER  
617M, DAM 3RD KM

**\$ 3 800 000**

**\$ 6 159 m<sup>2</sup>**

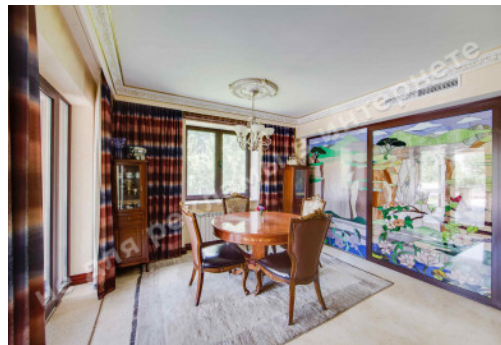
**Address:** Kiev region, Staro-Obukhiv  
highway, Dam, Koncha-Zaspa, Obukhov  
district

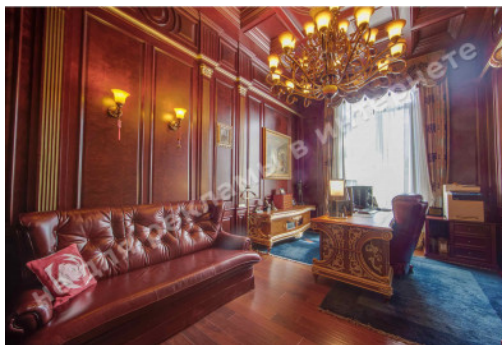
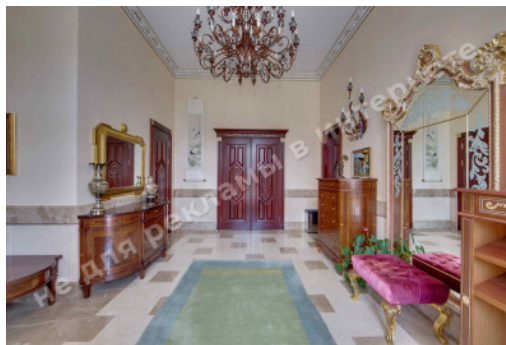
**Area:** 617 m<sup>2</sup>

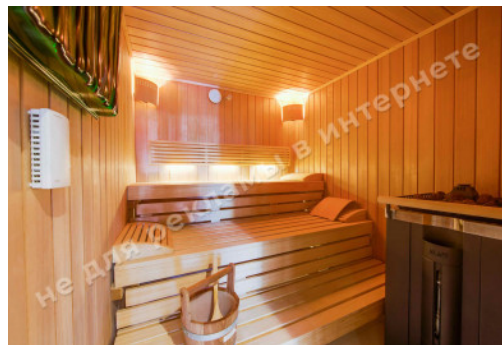
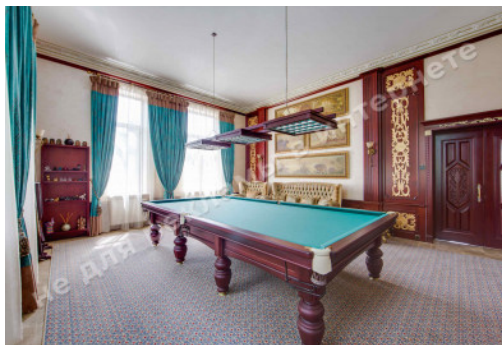
**Plot size:** 0.50 ha

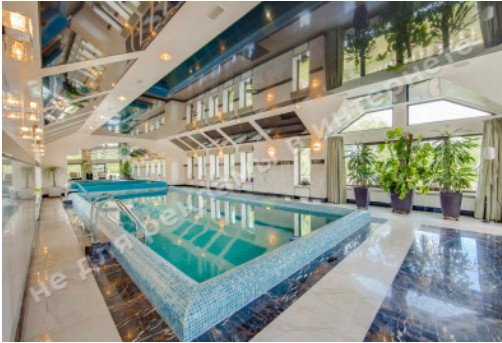
**ID:** 4-00147

# PHOTO GALLERY



















## DESCRIPTION

**Plot size (ha):** 0.50 ha

**Exit to:** The Dnieper

**Status:** in property

**Special purpose:** construction and maintenance

**Mark:** 3 km Dam

**House area (m<sup>2</sup>):** 617.00 m<sup>2</sup>

**Number of floors:** 2

**Number of bedrooms:** 4

**1й этаж:** Living-room with fireplace, dining room with fireplace, kitchen with access to the terrace with equipped barbecue area, Sauna, SPA, Swimming pool, staff area with private entrance

**2й этаж:** 4 bedrooms, Office, 3 bathrooms

**House condition:** Equipped with furniture and appliances

**House status:** brought into operation

**Technical equipment:** Smart House System

**Roof:** ceramic shingles

**Walls warming:** polyurethane foam

**Buildings:** bunker: room with special refrigeration equipment for storage of fur coats, wine cellar, covered parking for cars, storage room (incl for pellet storage), boathouse with ramp and launching system

**Beautification:** pier, auto-watering, stocked pond with aeration, landscaping, lighting, fruit garden

**Water:** centralized

**Sewerage:** centralized

**Heating boiler:** gas

**Alternative energy source:** heat pumps

**Safety:** KC security

**Type of locality:** Cottage City zone

**Transport accessibility:** convenient transport accessibility along the Staro-Obukhiv highway

100% готовность (не требует вложений), авторский дизайн в классическом стиле (отделка только натуральными материалами: мрамор, гранит, красное дерево, включая двери), бытовая техника MIELE, LIEBHERR.

Умный дом Crestron с управлением и регулировкой освещения, температуры, включения-выключения кондиционеров, штор, музыки в помещениях и на улице (multiroom), централизованное кондиционирование и система увлажнения воздуха, подогревы полов, система «антипотоп».

3-х зонная система безопасности с инфракрасными шторами и видеонаблюдением (возможность контроля из любой точки мира).

3 источника трехфазного энергоснабжения с АВР (тп городка, собственное тп 70квт, дизель-генератор IVECO 60квт).

3 источника тепловой энергии (2 тепловых насоса с баком аккумулятором 2,5 куб.м, твердотопливный котел, 2 газовых котла Viessmann).

Утепление дома (в.т.ч использование пенополиуретана при утеплении кровли).

Ландшафтный дизайн со взрослыми декоративными и хвойными растениями, плодоносящий сад, огород, причал с выходом на канал Днепра, зарыбленный водоем с аэрацией (стерлядь, линь, карп, карась, белый амур ...), автоматический полив, освещение.



# LOCATION

Image not found or type unknown

