

WE SELL A LIFESTYLE



ДОМ 584М ДЕНДРОПАРК НА
ТЕРРИТОРИИ КГ КАНАДСКАЯ
ДЕРЕВНЯ ГОСТОМЕЛЬ

\$ 1 250 000

\$ 2 140 m²

Address: Kiev region, Kiev-Svyatoshinskiy district, Gostomel, Киево-Святошинский р-н

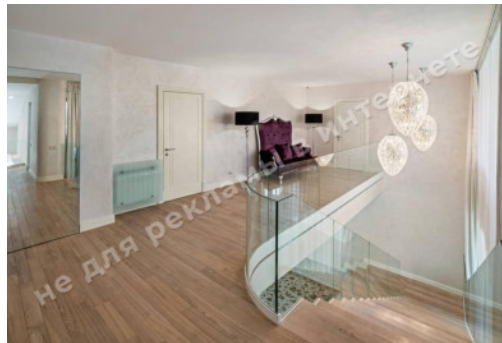
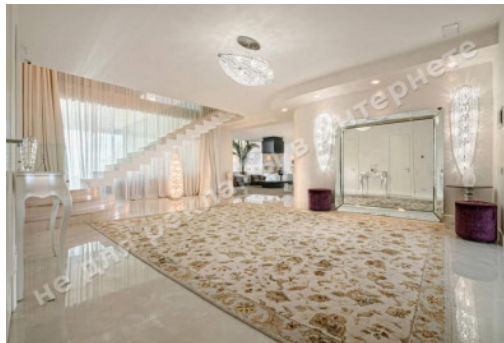
Area: 584 m²

Plot size: 0.48 ha

ID: 4-00495

PHOTO GALLERY













DESCRIPTION

Plot size (ha): 0.48 ha

Status: in property

Special purpose: construction and maintenance

House area (m²): 584.00 m²

Number of floors: 3

Number of bedrooms: 4

1й этаж: living room with fireplace, Dining room, Kitchen, bedroom with wardrobe and bathroom, Terrace

2й этаж: master bedroom with wardrobe and bathroom, Office, 2 bedrooms with own bathroom, Rest room

Цокольный этаж: guard room, Pantry, wine cellar

House condition: Equipped with furniture and appliances

House status: brought into operation

Buildings: Garage, guest house, parking area for guest cars

Beautification: landscaping, fruit plants

Gas: connected

Water: connected

Sewerage: connected

Electricity: connected

Safety: KC security

Type of locality: Cottage City zone, Cottage City

Transport accessibility: Гостомельское шоссе

Дендропарк с 300 взрослыми деревьями и кустарниками, лиственных и хвойных пород, можжевельник и сосна Веймута. Есть крупные и реликтовые бонсаи. Некоторым возрастным деревьям более 50 лет. Ухоженный газон.

Часть участка занимает большой сад с плодовыми деревьями (яблони, груши, сливы, алыча, абрикос, вишня, черешня и прочее) и ягодные культуры (малина, смородина, крыжовник и т.д.). Растения взрослые и плодоносят

20 минут до центра Киева. До торгово-развлекательной инфраструктуры Бучи и Ирпеня, как и торговых центров «Лавина», «Новус», «Ашан», «Эпицентр» - за 10 минут. 10 минут до Пуща-Водицы, где расположены различные спортивные клубы и центры активного и релаксивного отдыха и развитая образовательно-развлекательная инфраструктура для детей, включая французские и английские школы



LOCATION

Image not found or type unknown

