

# WE SELL A LIFESTYLE



HOUSE 490M WITH ACCESS TO THE  
WATER IN PLYUTA

**\$ 5 000 000**

**\$ 10 204 m<sup>2</sup>**

**Address:** Kiev region, Staro-Obukhiv  
highway, Pluty, Obukhov district

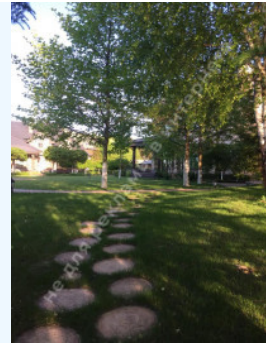
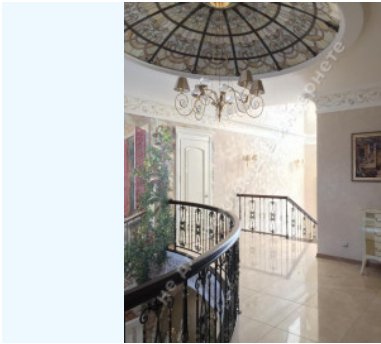
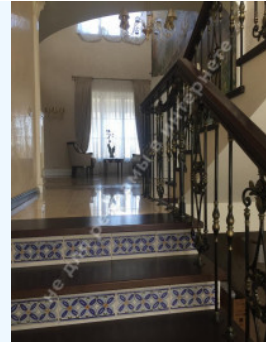
**Area:** 490 m<sup>2</sup>

**Plot size:** 0.58 ha

**ID:** 4-00253

# PHOTO GALLERY









## DESCRIPTION

**Plot size (ha):** 0.58 ha

**Status:** in property

**Special purpose:** construction and maintenance

**House area (m<sup>2</sup>):** 490.00 m<sup>2</sup>

**Number of floors:** 2+подвал

**Number of bedrooms:** 4

**Rooms:** living room with fireplace, master bedroom with bathroom, toilet 2 walk-in closets, Kitchen, 2 cabinets, 3 bedrooms with bathrooms and walk-in closets, 2 wardrobes, Utility room, staff lounge with separate entrance, Laundry, server room, guest bathroom, wine cellar

**House condition:** Equipped with furniture and appliances

**House status:** brought into operation

**Technical equipment:** automatic gates, ventilation, Video monitoring, Water treatment, individual heating, air conditioning, floor heating

**Buildings:** guest house with SPA area, security house, beach house on the beach, хоз.постройки

**Beautification:** auto-watering, landscaping

**Gas:** connected

**Water:** artesian well

**Sewerage:** sewage pumps

**Electricity:** connected

**Safety:** individual security

**Type of locality:** Cottage City zone

**Transport accessibility:** convenient transport accessibility along the Staro-Obukhiv highway

Земля: 0,46 собственность , акт на землю и 0,12 - договор аренды на 49 лет

Внутренняя отделка выполнена в стиле сдержанной классики. Мебель, бытовая техника и предметы интерьера от ведущих мировых производителей класса люкс.

Кухня фабрики Martini;

Мебель :Annibale Colombo, Salda, Cabiato, Vittorio Grifoni,Faber, Formichi ;

Освещение: Vaga;

Техника: Smeg та Miele;

В отделке дома были использованы - натуральный деревянный паркет европейских производителей, мраморная плитка.

Свайный глубокий фундамент, качественная гидроизоляция;

Фасад дома и дорожки по территории из клинкерной плитки европейского производства;

Крыша - сланец;

Гостевой дом со СПА-зоной (требует внутренней отделки).

Два котла Viessman, работают в каскадном режиме, автоматика SCHNEIDER (Шнайдер);

Система вентиляции и кондиционирования Daikin VRVIII;

Охранная система ДСО;

Вода - артезианская скважина 180 м., многоуровневые фильтры очистки воды;

Канализация - канализационные насосы;

Водосточные системы — высококачественная медь;

Системы полива газона, капельный полив;





## LOCATION

Image not found or type unknown

